

Espacios adaptados a  
la normativa de seguridad  
sanitaria frente al COVID19



**Ciudad Real  
ACTIVA**



La Diputación de Ciudad Real,  
en colaboración con la  
Junta de Comunidades de Castilla- La Mancha,  
pone en marcha:



# 519 Puntos de Inclusión Digital

para acercarte la administración electrónica  
y la sociedad de la información



***Encuentra tu PID más cercano en [www.dipucr.es/PID](http://www.dipucr.es/PID)***

## ¿Qué es un Punto de Inclusión Digital (PID)?

Un Punto de Inclusión Digital es un espacio habilitado con equipos informáticos conectados a Internet para facilitar el acceso de toda la ciudadanía a la administración electrónica y a la sociedad de la información

**519**  
PID

**1557**

equipos informáticos  
con conexión a Internet

**375**

centros

**INCLUSIÓN  
DIGITAL**  
Red de Puntos de Inclusión Digital



**519**  
impresoras



**97** ayuntamientos  
**3** EATIM  
**51** aldeas y pedanías



Garantizando que el 99% de la población de la provincia tiene acceso a uno de estos puntos

## ¿Qué puedo hacer en un Punto de Inclusión Digital (PID)?

Realizar videollamadas



Trámites administrativos  
por vía telemática



Buscar información  
en la web



Pedir cita con  
instituciones y  
servicios públicos



Además, en muchos de estos  
Puntos de Inclusión Digital  
podrás **obtener tu identidad electrónica**



IDENTIDAD  
ELECTRÓNICA PARA  
LAS ADMINISTRACIONES

para poder acceder, entre otros muchos,  
a los siguientes servicios públicos:



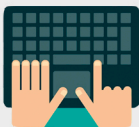
Y a las sedes electrónicas de:



**¿Dónde puedo acceder a mi  
Punto de Inclusión (PID) más cercano?**

***En [www.dipucr.es/PID](http://www.dipucr.es/PID)***

Este proyecto supone:



Una **revolución digital** con la que se logrará que se multiplique por 5 el número de ciudadanos y ciudadanas que utilizan la administración electrónica, sobre todo en las zonas rurales.



Una **democratización del acceso a las administraciones públicas** a todos y a todas, con independencia del lugar en el que se resida



Una apuesta por la **sostenibilidad** evitando desplazamientos hasta el lugar donde se encuentran las sedes de las diferentes administraciones.

**Ahora la administración electrónica llega a cualquier lugar para que nadie se quede atrás**



**Ciudad Real  
ACTIVA**

