

JOSEFINA ALDECOA (1926-2011)

- Mujeres de negro. Anagrama, 1994
- La fuerza del destino. Anagrama, 1997
- Confesiones de una abuela. Temas de hoy, 1998
- La enredadera. Anagrama, 1999
- Fiebre. Anagrama, 2001
- El enigma. Alfaguara, 2001
- En la distancia. Alfaguara, 2004
- La casa gris. Alfaguara, 2005
- Hermanas. Alfaguara, 2008

GLORIA FUERTES (1917-1998)



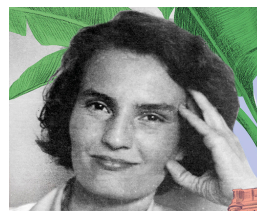
- Historia de Gloria. Cátedra, 1980
- Obras incompletas. Cátedra, 1981
- Mujer de verso en pecho. Cátedra, 1995

- Glorierías: para que os enteréis. Torremozas, 2001
- Geografía humana y otros poemas. Nórdica, 2017

-Lo que pasa es que te quiero: poemas de amor (y desamor). Blackie Books, 2023

CARMEN LAFORET (1924-2004)

- La mujer nueva. Destino, 2003
- Al volver la esquina. Destino, 2004
- Carta a Don Juan: cuentos completos. Menoscuarto, 2007
- Carmen Laforet: una mujer en fuga. RBA, 2010
- Nada. Destino, 2021
- El libro de Carmen Laforet: vista por sí misma. Destino, 2021



• Catálogo on-line:
<http://www.navarra.es/opac>



• <https://www.bibliotecaspublicas.es/pamplona-yamaguchi>

Plaza Yamaguchi 12
31008 Pamplona
948-264028
bibliyam@cfnavarra.es

“ ESCRITORAS DE LA GENERACIÓN DEL 50eko HAMARKADAKO EMAKUME IDAZLEAK ”



Guía de lectura Irakurketa gida

Biblioteca Pública de Yamaguchi
Yamaguchiko herri liburutegia



GENERACIÓN DEL MEDIO SIGLO 50eko HAMARKADAKO BELAUNALDIA

A la “Generación del medio siglo” también podemos referirnos como las de los “Niños / jóvenes de la Guerra/Revolución” y la “Generación del 50”. Son denominaciones sinónimas que da la historia de la literatura en español a la generación literaria de escritores nacidos en torno a los años 1920 y que publican sus obras maestras en torno a los años 1950 y principios de los 60; en el caso español, superada la Guerra Civil, por lo que son considerados «hijos» de la misma.

Aunque dentro de este grupo hay diferencias encontramos temas comunes como :

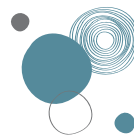
- El fluir del tiempo, que muestra la fugacidad de la vida y se evoca con nostalgia el paraíso perdido de la infancia y la adolescencia.
- El amor como experiencia individual y también la amistad, que unió a muchos de sus integrantes.
- La creación y la metapoésía como reflexión acerca de la poesía.

Las principales características en la poesía y en la narrativa son una crítica social sin descuidar el aspecto estético, estilo intimista, un lenguaje cuidado y la utilización de un tono irónico y sarcástico para reflejar la realidad social de España

ESCRITORAS IDAZLEAK

ANA MARÍA MATUTE (1925-2014)

- Algunos muchachos. Destino, 1968
- La virgen de Antioquía y otros relatos. Mondadori, 1990
- Los niños tontos. Destino 1992
- Luciérnagas. Círculo de lectores, 1994
- Olvidado Rey Gurú. Espasa Calpe, 1996
- Casa de juegos prohibidos: (textos inocentes). Espasa Calpe, 1997
- Aranmanoth. Espasa Calpe, 2000
- Paraíso inhabitado. Destino, 2008
- La torre vigía. Destino, 2010
- Demonios familiares. Planeta, 2014



CARMEN MARTÍN GAITÉ (1925- 2000)

- Usos amorosos de la posguerra española. Círculo de lectores, 1987
- Caperucita en Manhattan. Siruela, 1990
- Nubosidad variable. Anagrama, 1992
- Esperando el porvenir: homenaje a Ignacio Aldecoa. Siruela, 1994
- La reina de las nieves. Círculo de lectores, 1995
- Lo raro es vivir. Anagrama, 1996
- Irse de casa. Anagrama, 1998
- Los parentescos. Anagrama, 2001
- Visión de Nueva York. Círculo de lectores, 2005
- Ritmo lento. Destino, 2007
- Obras completas. I Novelas. Galaxia Gutenberg, 2008

