

GUIES DE VIATGE



BIBLIOTEQUES MUNICIPALS DE LA VALL D'UIXÓ



JUNY 2019

1

ALACANT-Guías de calles.

GUÍA Callejero de Alicante = Alacant : Sant Joan d'Alacant y Sant Vicent del Raspeig.. --León : Everest, 2009.. -- [160] p. : principalmente il. col., planos ; 15 cm.

25A G 913 GUI ali

2

ALEMANIA-Guías turísticas.

POSTDAM Sanssouci.. --Falkenweg : Rahmel Verlag, [s.a.]. -- 1 v. : il. col. ; 21 cm.

25A G 913 GUI pot

3

ALEMANIA

VILLERO, Ramón.

Rothenburg ob der Tauber : espléndida, como hace 700 años /texto, Ramón Villeró ; fotos, Felipe Alcoceba.

25A G 913 GUI rot

4

ALGARVE-Guías turísticas.

KRABIELL, Katja.

El Algarve / Katja Krabiell.. --Leon : Everest, 2002.. -- 126 p. : il. col., planos, mapas ; 19 cm.

25A G 913 GUI alg

5

ALPINISMO.

LUEJE, José Ramón.

Los Picos de Europa / José Ramón Lueje.. --León : Everest, 1987.. -- 167 p. : il. ; 18 cm.

25A G 913 GUI pic

6

ALSACIA-Guías turísticas.

HECK, Michèle- Caroline.

Toda Alsacia : Estrasburgo, Colmar, Mulhouse... /Michèle-Caroline Heck. --Florenca : Bonechi, cop. 1991.. -- 93 p. : fot. col. ; 25 cm.

25A G 913 GUI als

7

AMSTERDAM-Guías turísticas.

EL libro de oro de Amsterdam.. --Florenca : Bonechi, cop. 1989.. -- 127 p. : fot. col. ; 27 cm.

25A G 913 GUI ams

8

AMSTERDAM-Guías turísticas.

WEIDEMANN, Siggli.

Amsterdam / Siggli Weidemann.. --León : Everest,
2002.. -- 144 p.
: il. col. ; 19 cm.
25A G 913 GUI ams



9

ANDALUCÍA-Guías turísticas.

ANDALUCÍA / [redacción, Marian Antón...(et al.)].. --[Barcelona] :

Ciro, [2007]. -- 240 p. : il. col. ; 21 cm.
25A G 913 GUI and

10

ANDALUCÍA-Guías turísticas.

MONTERO SANDOVAL, José María.

Espacios naturales de Andalucía / José María Montero Sandoval..
--León : Everest, [2004]. -- 288 p. : il. y map. ; 23 cm.
25A G 913 GUI and

11

ANDALUCÍA-Guías turísticas.

RAMÍREZ, Mar.

Cádiz : entre mar y montaña, la provincia andaluza más
sorprendente / Mar Ramírez García.. --León : Everest, D.L. 2009.. --
179 p. : fot. col. ; 20 cm.
25A G 913 GUI cad

12

ARGENTINA-Guías turísticas.

PAGELLA, Gabriela.

Lo esencial de Argentina / por Gabriela Pagella ; [actualización,
Laura Giordani].. --[Madrid] : Anaya Touring, 2016.. -- 308 p. : il.
col., mapas, planos ; 19 cm.
25A G 913 GUI arg

13

ARTE EGIPCIO.

CARPICECI, Alberto Carlo.

Arte e historia : Egipto : 5000 años de civilización / texto y
dibujos de Alberto Carlo Carpiceci.. --Florenca : Bonechi, 1999.. --
191 p. : il. col. ; : 28 cm.
25A G 913 GUI egi

14

ARTE ITALIANO.

PISA : su historia, su arte.. --Bologna, Italy : Italcards, cop.
1989.. -- 96 p. : il. col., plano ; 24 cm.
25A G 913 GUI PIS

15

ARTE RENACENTISTA-Pisa.

PISA : su historia, su arte.. --Bologna, Italy : Italcards, cop.
1989.. -- 96 p. : il. col., plano ; 24 cm.
25A G 913 GUI PIS

16

ASTORGA (LEÓN)-Descripción.

ASTORGA en imágenes.. --Astorga : Alhena
Media, 2006.. -- 78 p. :
fot. col. ; 16 cm.
25A G 913 GUI ast

17

ASTURIAS (COMUNIDAD AUTÓNOMA)-Guías
turísticas.

FIDALGO SÁNCHEZ, José Antonio.
Asturias / texto, José Antonio Fidalgo
Sánchez.. --León : Everest,
[2005]. -- 249 p : il. col., map. ; 26 cm.
25A G 913 GUI ast



18

ASTURIAS (COMUNIDAD AUTÓNOMA)-Guías turísticas.

PRINCIPADO de Asturias / [redacción, José María Campos ... et al.].
. --[Barcelona] : Printer IGSA, [2000]. -- 272 p. ; 23 cm.
25A G 913 GUI ast

19

ASTURIAS (COMUNIDAD AUTÓNOMA)-Guías turísticas.

TODO Asturias / texto literario, fotografías... realizados por
equipos técnicos de Editorial Escudo de Oro.. --Barcelona : Escudo de
Oro, D.L. 1999.. -- 78 p. : principalmente il. col. ; 24 cm.
25A G 913 GUI ast

20

AZORES-Guías turísticas.

BÖTIG, Klaus.

Madeira-Azores / Klaus Bötig.. --León : Everest, 2002.. -- 126 p.
: il ; 19 cm.
25A G 913 GUI mad

21

BARCELONA-Guías turísticas.

SOLDEVILA, Carles (1892-1967)

Guía de Barcelona / Carlos Soldevila.. --Barcelona : Destino,
1951.. - 447 p. : fot. bl. y n., planos ; 22 cm. + 1 plano.
25A FA 913 GUI bar

22

BARCELONA-Planos.

BARCELONA : guía-callejero = roteiro = street map = stadtplan =
plan des rues.. --León : Everest, [2003]. -- 40, [26] p. ; 19 cm.
25A G 913 GUI bar

23

BAVIERA-Guías turísticas.

BEAUTIFUL, hermosa, mooi Bayern : entre el Königssee y
Neuschwanstein.. --Milan : Kina Italia, [s.a.]. -- 79 p. : fot. col. ;
25 cm.
25A G 913 GUI bay

24

BÉLGICA-Guías turísticas.

BÉLGICA, Luxemburgo.. --Madrid : Anaya, 1995.. -- 205 p. : il. ;
23 cm.
25A G 913 GUI bel

25

BERLÍN-Descripción-Guías turísticas.

BERLÍN.. --Barcelona : GeoPlaneta, 2005.. -- 256 p. : il. ; 20 cm.
25A G 913 GUI ber

26

BERLÍN-Guías turísticas.

JUNG, Gerald.
Todo Berlín y Postdam / Gerald Jung.. --Barcelona : Escudo de oro,
1992.. -- 90 p. : fot. col. ; 25 cm.
25A G 913 GUI ber

27

BERLÍN-Guías turísticas.

LÓPEZ M^a JOSÉ.
Berlín en dos días / [texto María José López Vilalta]..
--[Madrid] : Diario El País, 2008.. -- 62 p. : il., planos ; 22 cm.
25A G 913 GUI ber

28

BILBAO-Guías turísticas.

BILBAO : (en dos días) / [texto Andrés Campos].. --Madrid : El
País, D.L. 2009.. -- 60 p. : il. col. ; 22 cm.
25A G 913 GUI bil

29

BILBAO-Guías turísticas.

ZEBERIO, Mikel.
Bilbao / [texto, Mikel Zeberio e Itziar Beasain].. --León :
Everest, D.L. 2002.. -- 144 p. : il. col. ; 19 cm.
25A G 913 GUI bil

30

BRUJAS-Guías turísticas.

TODO Brujas / texto literario, fotografías ... realizados por los equipos técnicos de Editorial Escudo de Oro.. --Barcelona : Escudo de Oro, 1992.. -- 92 p. : principalmente il. col. ; 24 cm.
25A G 913 GUI bru

31

BULGARIA-Guías turísticas.

BULGARIA / colaboración principal, Jonathan Bousfield, Matt Willis.
. --London : Penguin Random House, 2018.. -- 285 p : il.col. ; 22 cm.
25A G 913 GUI bul

32

CÁCERES-Descripción-Guías.

SOLANES, Ana.

Cáceres : [en dos días] / [texto Ana Solanes].. --Madrid : El País, D.L. 2009.. -- 60 p. : il. col. ; 21 cm.

25A G 913 GUI cac

33

CÁDIZ (PROVINCIA)-Guías turísticas.

TODO Cádiz y su Costa de la Luz / texto literario, fotografías por los equipos técnicos de Editorial Escudo de Oro.. --Barcelona : Escudo de Oro, 1989.. -- 92 p. : principalmente il. col. ; 24 cm.

25A G 913 GUI cad

34

CAMINO DE SANTIAGO-Guías turísticas.

ANGUITA JAÉN, José María.

El Camino de Santiago : guía práctica del peregrino / José María Anguita Jaén.. --León : Everest, D.L. 2010.. -- 360 p. : il. col., mapas, planos ; 23 cm + 48 fichas de mapas.

25A G 913 GUI cam

35

CAMINO DE SANTIAGO-Guías turísticas.

NADAL, Paco.

El Camino de Santiago del Norte : [monumentos, albergues, etapas, servicios] / [texto y fotografías, Paco Nadal ; ilustraciones, Fernando de Santiago].. --Madrid : El País : Aguilar, [2004]. -- 206 p. : fot. col. ; 23 cm.

25A G 913 GUI nad

36

CANARIAS-Descripción-Guías.

MARTÍN ARENCIBIA, Manuel

Caminando por Arucas : 7 senderos para conocer mejor el municipio / Manuel Martín Arencibia y Mario S. Marrero Arencibia.. --Arucas :



Ayuntamiento de Arucas, 2007.. -- 88 p. : il, fot. col. ; 23 cm.

25A G 913 GUI aru

37

CANARIAS-Guías turísticas.

CANARIAS / José María Campos... [et al.].. --[S.l.] : [s.n.], D.L.

2000.. -- 312 p. : il. ; 23 cm.

25A G 913 GUI can

38

CANARIAS-Guías turísticas.

MARTÍN ARENCIBIA, Manuel

Caminando por Arucas : 7 senderos para conocer mejor el municipio / Manuel Martín Arencibia y Mario S. Marrero Arencibia.. --Arucas :

Ayuntamiento de Arucas, 2007.. -- 88 p. : il, fot. col. ; 23 cm.

25A G 913 GUI aru

39

CANCÚN-Guías turísticas.

ROMERO, Carlos.

Cancún : Cozumel, Isla Mujeres, Tulum / Carlos Romero Giornado.. --Flores : Bonchehi, cop. 1993.. -- 94 p. : fot. col. ; 25 cm.

25A G 913 GUI can

40

CANTABRIA (COMUNIDAD AUTÓNOMA)-Guías turísticas.

CANTABRIA / [redacción, José María Campos ... [et al.]]..

--Barcelona : IGSA, D.L. 2000.. -- 272 p. : il. ; 23 cm.

25A G 913 GUIA can

41

CANTABRIA (COMUNIDAD AUTÓNOMA)-Guías turísticas.

RAMÍREZ, Mar.

Cantabria en tu bolsillo / [texto, Mar Ramírez].. --León : Everest, [2010]. -- 255 p. : il. col. ; 14 cm. + 1 plano pleg.

25A G 913 GUI can

42

CANTABRIA (COMUNIDAD AUTÓNOMA)-Guías turísticas.

SAZATORNIL, Cristina.

Cantabria / Cristina Sazatornil y Luis Sazatornil.. --León : Everest, [2003]. -- 222 p. : il. ; 23 cm.

25A G 913 GUI can

43

CANTABRIA (COMUNIDAD AUTÓNOMA)-Guías turísticas.

TODO Santander y Cantabria / texto literario, fotografías ... por los equipos técnicos de Editorial Escudo de Oro, S.A.. --Barcelona : Escudo de Oro, 1992.. -- 92 p. : il. col. ; 24 cm.

25A G 913 GUI san

44

CASTILLA-LA MANCHA-Guías turísticas.

CASTILLA La Mancha / José María Campos... [et al.].. --[S.l.] : [s. n.], D.L. 2000.. -- 368 p. : il. ; 23 cm.
25A G 913 GUI cas

45

CASTILLA Y LEÓN-Guías turísticas.

RUIZ CARCEDO, Juan.

Castilla y León / Juan Ruiz Carcedo.. --León : Everest, 2003.. -- 360 p. : il. col., map. ; 24 cm.
25A G 913 GUI cas

46

CASTILLA Y LEÓN-Guías turísticas.

VILLALIBRE, Javier.

Guía del río Duero : De Urbión a Oporto / Javier Villalibre, Javier Sainz Saiz.. --León : Lancia, D.L. 1995.. -- 173 p. : il. ; 24 CM

25A G 913 GUI due

47

CASTILLOS-Loira (Valle)-Guías turísticas.

CASTILLOS del Loira : [ciudades y monumentos].. --Florenca : Bonechi, [2007]. -- 159 p. : il. ; 21 cm.
25A G 913 GUI cas

48

CHÂTEAU DE VERSAILLES-Guías turísticas.

MEYER, Daniel.

Versalles : guía de visita / Daniel Meyer.. --Paris : Art lys, D. L. 1996.. -- 95 p. : il. ; 29 cm.
25A G 913 GUI ver

49

CHECOSLOVAQUIA-Guías turísticas.

PRAGA, Chequia y Eslovaquia.. --Madrid : Anaya, 1998.. -- 387 p. : il. col., map., plan. ; 23 cm.
25A G 913 GUI pra

50

CHILE-Guías turísticas.

CALVO, Gabriel (1964-)

Chile y la isla de Pascua / Gabriel Calvo, Sabine Tzschaschel.. --Madrid : Anaya Touring, 2018.. -- 312p. : il; map. y planos ; 22 cm.
25A G 913 GUI chi

51

CHINA-Guías turísticas.

MORTE, Marc (1977-)

Lo esencial de China / Marc Morte, Mónica González y Galo Martín..

--Madrid : Anaya Touring, 2012.. -- 380 p. : il. col., map., plan. ;
19 cm + 1 plano pleg.

25A G 913 GUI chi

52

CIUDAD DEL VATICANO-Guías turísticas.

ROMA : El Vaticano, los monumentos, las catacumbas, las basílicas,
los museos, Tívoli.. --Roma : MAPIR, COP. 1982.. -- 123 P. : fot. ; 25 CM
25A G 913 GUI rom

53

CIUDADES-Guías turísticas.

SALZBURGO : ciudad de festivales.. --Innsbruck : Alpina Druck.. --
64 p. : fot. col. ; 21 cms.

25A G 913 GUI sal

54

CIUDADES Y PUEBLOS DESAPARECIDOS-España.

HERNÁNDEZ I DOLZ, Agustí (1977-)

Pobles abandonats de la Península Ibèrica / Agustí Hernández..

--[S.l.] : Agustí Hernández, 2014.. -- 157 p. : principalmente il. ;
24 cm.

25A G 913 GUI pob

55

CIVILIZACIÓN EGIPCIA.

FASSONE, Alessia (1975-)

Egipto / Alessia Fassone, Enrico Ferraris..

--Barcelona : RBA, D.

L. 2008.. -- 384 p. : il. col. ; 20 cm.

25A G 913 GUI egi



56

COMUNITAT VALENCIANA-Guías turísticas.

COMUNIDAD Valenciana : mapas de carreteras, rutas por- -, lugares
de interés... / [redacción , Marian Antón ... et al.].. --[Barcelona]
: Ciro, 2008.. -- 240 p. : il. col., mapas, planos ; 21 cm.

25A G 913 GUI val

57

COMUNITAT VALENCIANA-Guías turísticas.

DURO, Rubén.

Comunidad Valenciana / [autores, Rubén Duró, Juan Pablo Avisón y
Juan Antonio Calabuig].. --Madrid : Anaya Touring Club, 2004.. -- 276
p. : il. col. , mapas, planos ; 19 cm.

25A G 913 GUI dur

58

CÓRDOBA-Guías turísticas.

CAMPOS, Andrés (1965-)

Córdoba : [en dos días] / [texto Andrés Campos].. --Madrid : El País, D.L. 2009.. -- 60 p. : il. col. ; 21 cm.
25A G 913 GUI cor

59

COSTA AZUL-Guías turísticas.

ANHÄUSER, Uwe.

Costa Azul / Uwe Anhäuser.. --León : Everest, [1997]. -- 126, XVII p. : il. ; 19 cm.
25A G 913 GUI cos

60

COSTA AZUL-Guías turísticas.

NOE, Bárbara A.

Provenza y Costa Azul / Bárbara A. Noe ; fotografías de Gérard Sioen.. --[Barcelona] : RBA, D.L. 2006.. -- 240 p. : il. col. ; 22 cm.
25A G 913 GUI pro

61

COSTA DEL SOL-Guías turísticas.

TODO Málaga y su Costa del Sol.. --Barcelona : Escudo de Oro, 1990.
. -- 93 p. : il. ; 24 cm.
25A G 913 GUI mal

62

COVADONGA-Guías turísticas.

HUERGA, Emiliano de la.

Covadonga / Emiliano de la Huerga.. --León : Everest, 2007.. -- 80 p. : il. col. ; 25 cm.
25A G 913 GUI cov

63

CROACIA-Guías turísticas.

CROACIA.. --[Madrid] : Anaya Touring Club, [2008]. -- 300 p. : il. col., planos ; 23 cm.
25A G 913 GUI cro

64

CROACIA-Guías turísticas.

CROACIA : Zagreb, Pula, Istria, Zadar, Split, Dubrovnik, las islas de Dalmacia y mucho más ___.. --Madrid : Anaya, 2005.. -- 250 p. : il. col. ; 23 cm.
25A G 913 GUI cro

65

CUBA-Descripción.

VILLAVERDE GIL, Alfredo (1947-)

Cuba : un pie en el paraíso / Alfredo Villaverde Gil ;
fotografías de Manuel Méndez Guerrero.. --[Guadalajara] : Words, D.L.
1994 ([Guadalajara] :Ponton Caribe). -- 127 p. : fot. col. ; 31 cm.
25A G 913 GUI CUB

66

CUBA-Guías turísticas.

CASAS TRIANA, I.

Cuba / [texto, I. Casas Triana].. --León : Everest, [2006]. --
143 p. : il. col. ; 20 cm.
25A G 913 GUI cub

67

CUENCA-Guías turísticas.

TODO Cuenca y su provincia.. --Barcelona : Escudo de Oro, 1981..
-- 61 p. : il. col. ; 25 cm.
25A G 913 GUI cue

68

DOÑANA, PARQUE NACIONAL-Descripción-Guías.

CASTAÑO CORRAL, Amelia.

Doñana / Amelia Castaño Corral, Jesús Mateos Mateos.. --León :
Everest, [2003]. -- 167 p. : il. ; 23 cm.
25A G 913 GUI doñ

69

DUBLÍN-Guías turísticas.

SOMERVILLE, Christopher.

Dublín e Irlanda / Christopher Somerville.. --Barcelona : RBA, D.
L. 2006.. -- 399 p. : il. col. ; 22 cm.
25A G 913 GUI dub

70

DUERO (RÍO)-Guías turísticas.

VILLALIBRE, Javier.

Guía del río Duero : De Urbión a Oporto / Javier Villalibre,
Javier Sainz Saiz.. --León : Lancia, D.L. 1995.. -- 173 p. : il. ; 24 CM
25A G 913 GUI due

Pág. 10

71

EGIPTO-Guías turísticas.

CHALABY, Abbas.

Egipto / Abbas Chalaby.. --Firenze : Bonechi, cop. 1989.. -- 125
p. : il ; 27 cm.
25A G 913 GUI egi

72

EGIPTO-Guías turísticas.

EGIPTO.. --Madrid : Anaya Touring Club, 2010.. -- 454 p. : il. col. ; 23 cm.
25A G 913 GUI egi

73

EGIPTO-Guías turísticas.

MAGI, Giovanna.

Asuan : File, Abua Simbel / Giovanna Magi.. --Florenca : Bonechi, cop. 1989.. -- 94 p. : fot col. ; 25 cm.
25A G 913 GUI egi

74

EGIPTO-Guías turísticas.

MAGI, Giovanna.

Luxor : Valle de los Reyes, reinas, nobles, artífices, colosos de Memnon, Deir-El-Bahri, Medinet Habu, Rameserum / Giovanna Magi.. --Florenca : Bonechi, cop.1990.. -- 93 p. : fot. col. ; 25 cm.
25A G 913 GUI lux

75

EGIPTO-Historia-Hasta 332 a.C.

FASSONE, Alessia (1975-)

Egipto / Alessia Fassone, Enrico Ferraris.. --Barcelona : RBA, D. L. 2008. -- 384 p. : il. col. ; 20 cm.
25A G 913 GUI egi

76

EGIPTO-Historia.

CARPICECI, Alberto Carlo.

Arte e historia : Egipto : 5000 años de civilización / texto y dibujos de Alberto Carlo Carpiceci.. --Florenca : Bonechi, 1999.. -- 191 p. : il. col. ; : 28 cm.
25A G 913 GUI egi

77

EIVISSA (ISLA)-Guías turísticas.

TARANILLA DE LA VARGA, Carlos Javier.

Ibiza, Formentera / [Textos Carlos J. Taranilla de la Varga ; fotografías Ángel Segura].. --León : Everest, 1998.. -- 64 p. : fot. col. ; 26 cm.
25A G 913 GUI ibi

78

ESCOCIA-Guías turísticas.

LO esencial de Escocia / [autoras, Elisa Blanco, E. Alonso e I. Álvarez].. --Madrid : Anaya Touring, 2017.. -- 360 p. : il. col., planos ; 19 cm + 1 plano pleg.
25A G 913 GUI esc

79

ESLOVAQUIA-Guías turísticas.

ESLOVAQUIA / [editores, Luis Bartolomé y Ana M López].. --Madrid : Anaya Touring, 2002.. -- 167 p. : il., plan ; 23 cm.
25A G 913 GUI esl

80

ESLOVAQUIA-Guías turísticas.

PRAGA, Chequia y Eslovaquia.. --Madrid : Anaya, 1998.. -- 387 p. : il. col., map., plan. ; 23 cm.
25A G 913 GUI pra

81

ESPACIOS NATURALES PROTEGIDOS-Andalucía.

MONTERO SANDOVAL, José María.

Espacios naturales de Andalucía / José María Montero Sandoval.. --León : Everest, [2004]. -- 288 p. : il. y map. ; 23 cm.
25A G 913 GUI and

82

ESPAÑA-Descripción-Guías turísticas.

QUERALT, María Pilar.

Tierra de contrastes / [texto María Pilar Queralt del Hierro, Susana Vergara Pedreira y Javier Tomé] ; prólogo de Eduardo Jordá.. --León : Everest, 2007.. -- 143 p. : il. col. ; 28 cm.
25A G 913 GUI tie

83

ESPAÑA-Descripción.

QUERALT, María Pilar.

Caminos de cultura / [textos, María Pilar Queralt del Hierro, Susana Vergara Pedreira y Javier Tomé] ; prólogo Raúl Guerra Garrido.. --León : Everest, [2007]. -- 143 p. : il. ; 28 cm.
25A G 913 GUI cam

84

ESPAÑA-Guías turísticas.

BOJART, Víctor M.

Pueblos de montaña inéditos : el más bello recorrido de alta montaña por la geografía española / Victor M. Bojart , Victor Saornil, Ernesto Riveras.. --León : Everest, 2008.. -- 287 p. : il. col. ; 20 CM
25A G 913 GUI pue

85

ESPAÑA-Guías turísticas.

CIUDADES Patrimonio de la Humanidad de España / directora editorial, Pilar Cortés.. --Pozuelo de Alarcón (Madrid) : Espasa, cop. 2007.. -- 408 p. : il. col. ; 22 cm.
25A G 913 GUI ciu

86

ESPAÑA-Guías turísticas.

GUÍA de espacios naturales, rutas turísticas y vías verdes del mapa oficial de carreteras : España, 2009.. --[Madrid] : Ministerio de Fomento, Centro de Publicaciones,D.L. 2008.. -- 263 p. : il. ; 32 cm.
25A G 913 GUI gui

87

ESPAÑA-Guías turísticas.

GUÍA del viajero : España y Portugal 1998.. --Barcelona : Plaza & Janés, 1998.. -- 658, 62 p. : map. ; 22 cm.
25A G 913 GUI por

88

ESPAÑA-Guías turísticas.

QUERALT, María Pilar.

Patrimonio de la humanidad : destinos urbanos que te dejarán huella / María Pilar Queralt del Hierro.. --León : Everest, [2007]. -- 227 p. : il. col., planos, map. ; 20 cm.
25A G 913 GUI pat

89

ESPAÑA-Obras ilustradas.

Un PAÍS sorprendente : (rural y mágico) / [fotografías, Adrián Burns ... et al. ; textos, María Pilar Queralt del Hierro, Susana Vergara Pedreira y Javier Tomé ; diseño, Fernando Ampudia ; prólogo, Xuan Bello].. --León : Everest, 2007.. -- 143 p. : il. col. ; 28 cm.
25A G 913 GUI rur

90

ESTONIA-Guías turísticas.

DRAGICEVICH, Peter.

Estonia, Letonia y Lituania / edición escrita y documentada por Peter Dragicevich, Hugh McNaughtan y Leonid Ragozin.. --Barcelona : GeoPlaneta, 2016.. -- 455 p : il., mapas, planos ; 20 cm.
25A G 913 GUI est

91

ESTRASBURGO-Guías turísticas.

GIUSTI, Anna Maria.

Estrasburgo / Annamaria Giusti.. --Florenca : Bonechi, cop. 1990. . -- 62 p. : principalmente il. col. ; 26 cm.
25A G 913 GUI est

92

EXPO´98 (LISBOA)

ALONSO, Pilar.

Lisboa : guía del viajero / [Textos Pilar Alonso y Alberto Gil].. --Madrid : Susaeta, [1998]. -- [14]p. : il. ; 22 cm.
25A G 913 GUI lis

93

EXTREMADURA-Descripción.

EXTREMADURA / José María Campos ... [et al.].. --Barcelona : IGSA, D.L. 2000.. -- 312 p. : il. col. ; 23 cm.
25A G 913 GUI ext

94

EXTREMADURA-Guias turísticas.

BAIGORRI, Artemio J. (1956-)
Extremadura / Artemio Baigorri.. --León : Everest, [2002]. -- 324 p. : il. col., mapas ; 23 cm.
25A G 913 GUI ext

95

EXTREMADURA-Guias turísticas.

EXTREMADURA / José María Campos ... [et al.].. --Barcelona : IGSA, D.L. 2000.. -- 312 p. : il. col. ; 23 cm.
25A G 913 GUI ext

96

FLORENCIA-Guías.

STOPANI, Renato.
Arte e historia de Florencia : Museos, galerías, iglesias, palacios, monumentos : 335 ilustraciones en colores con las obras de arte restauradas / [Texto, Renato Stopani ; fotografías, Gaetano Barone ... [et. al.] ; traducción, Ilda Giraud].. --Florencia : Bonechi, cop. 1991.. -- 189 p. : il. col. ; 28 cm.
25A G 913 GUI flo

97

FLORENCIA-Guías turísticas.

FLORENCIA en tu bolsillo / [texto, Servicios Editoriales Georama S. L.].. --León : Everest, D.L. 2010.. -- 254 p. : il. col. ; 14 cm + 1 plano pleg.
25A G 913 GUI flo

98

FLORENCIA-Guías turísticas.

GALLEGRO, Mercedes.
Florencia / Texto Mercedes Gallego ; fotografías Romám Hereter y Archivo Everest.. --León : Everest, [2007]. -- 144 p. : il. col. ; 19x11 cm.
25A G 913 GUI flo

99

FLORENCIA-Guías turísticas.

JEPSON, Tim.
Florencia y Toscana / [autor, Tim Jepson ; fotografías, Clive Sawyer].. --León : Everest, D.L. 1995.. -- 288 p. : il. col. ; 22 cm.
25A G 913 GUI flo

100

FLORENCIA-Guías turísticas.

El LIBRO de oro de Florencia : museos, galerías, iglesias, palacios, monumentos.. --Florencia : Bonechi, cop. 1996.. -- 127 p. : il., fot. en col. y n. ; 26 cm + 1 plano pleg. 25A G 913 GUI flo



101

FLORENCIA-Historia-S. XV-XVI.

STOPANI, Renato.

Arte e historia de Florencia : Museos, galerías, iglesias, palacios, monumentos : 335 ilustraciones en colores con las obras de arte restauradas / [Texto, Renato Stopani ; fotografías, Gaetano Barone ... [et. al.] ; traducción, Ilda Giraud].. --Florencia : Bonechi, cop. 1991.. -- 189 p. : il. col. ; 28 cm. 25A G 913 GUI flo

102

FLORIDA-Guías turísticas.

SCHWELIEN, Michael.

Florida / Michael Schwelien.. --León : Everest, [1997]. -- 126, XVII p. : il. col. ; 19 cm. 25A G 913 GUI flo

103

FORMENTERA-Guías turísticas.

TARANILLA DE LA VARGA, Carlos Javier.

Ibiza, Formentera / [Textos Carlos J. Taranilla de la Varga ; fotografías Ángel Segura].. --León : Everest, 1998.. -- 64 p. : fot. col. ; 26 cm. 25A G 913 GUI ibi

104

FRANCIA-Descripción-Guías.

GUÍA ilustrada de Francia / Cartografía de Michelin ; Paul Atterbury ... [et al.] colaboradores.. --Madrid : Debate, cop. 1992.. -- 256 p. : il., map. ; 31 cm. 25A G 913 GUI fra

105

GALICIA-Guías turísticas.

FORMIGO COUCEIRO, José.

Galicia : toda la magia de esta comunidad a través de 18 rutas sorprendentes / José Formigo Couceiro; [fotografías, Miguel Sánchez y Puri Lozano].. --León : Everest, D.L. 2008.. -- 227 p. : il., fot. col. ; 23 cm. 25A G 913 GUI gal

106

GALICIA-Guías turísticas.

LOIS GONZÁLEZ, Rubén Camilo.

Galicia / Rubén Camilo Lois González, José Formigo Couceiro..

--León : Everest, [2005]. -- 300 p. : il. col. ; 23 cm.

25A G 913 GUI gal

107

GEOGRAFÍA.

CONCINI, Wolftraud de.

Venecia / Wolftraud de Concini.. --León : Everest, D.L. 1995.. --

126 p : il. ; 19 cm.

25A G 913 GUI ven

108

GRANADA-Descripción-Guías turísticas.

GUÍA de Granada.. --Barcelona : Escudo de Oro, 2002.. -- 80 p. :

il. col. ; 20 cm.

25A G 913 GUI gran

109

GRANADA-Guías turísticas.

GARCÍA GUARDIA, Gabriel.

Granada / Gabriel García Guardia.. --León : Everest, [2005]. --

144 p. : il. col. ; 19 cm.

25A G 913 GUI gra

110

GRANADA-Guías turísticas.

TODO Granada / texto literario, fotografías... por los equitops
técnicos de Editorial Escudo de Oro. S.A.. --Barcelona : Escudo de Oro,
1984.. -- 126 p. : principalmente il. col. ; 24 cm.

25A G 913 GUI gra

111

GRAN BRETAÑA-Guías turísticas.

WOODCOCK, Roy.

Gran Bretaña / Roy Woodcock ; traductor Susan Gosling ;

fotografías AA.. --León : Everest, D.L. 1991.. -- 120 p. : il. ; 30 cm.

25A G 913 GUI gra

112

GRAN CANARIA-Guías turísticas.

ROCA, Luis (1969-)

Gran Canaria :[en dos días] / [texto Luis Roca Arencibia]..

--Madrid : El País, D.L. 2009.. -- 60 p. : il. col. ; 22 cm.

25A G 913 GUI gra

113

GRAN CANARIA-Guías turísticas.

SÁNCHEZ ARAÑA, Vicente.

Conocer Gran Canaria / Vicente Sánchez Araña ; fotografías,
Justino Díez, F. Castilla, Archivo Everest.. --León [etc.] : Everest,
D.L. 1993.. -- 96 p. : il. col. ; 22 cm.

25A G 913 GUI gra

114

GRECIA-Guías turísticas.

RON, Ana Isabel.

Grecia / [autora, Ana Isabel Ron].. --Madrid : Anaya Touring Club,
2007.. -- 509 p. : il. col. ; 19 cm.

25A G 913 GUI gre

115

GUÍAS TURÍSTICAS.

LAGOS de Lombardía / Textos y imagenes Stefano Giussani y Luca
Beretta.. --s.l. : RegioneLombardia, s.a.. -- 31 p. : fot col.; map. ;
22 cms.

25A G 913 GUI lag

116

HEIDELBERG-Guías turísticas.

HEIDELBERG : guía por el castillo y la ciudad.. --Heidekberg : Von
Konig, [Entre 1991 y 2000]. -- 91 p., [1] h. de map. pleg. : il. col. ;
21 cm.

25A G 913 GUI hei

117

HERCULANO-Restos arqueológicos romanos.

LUND WEBER, Theresa.

Pompeya, Herculano y el Vesubio / Theresa Lund Weber.. --Firenze
: Bonechi, D.L. 1984.. -- 93 p. : il. col. ; 27 cm.

25A G 913 GUI pom

118

HOLANDA-Guías turísticas.

MAGI, Giovanna.

Holanda / Giovanna Magi.. --Florenzia : Bonechi, cop. 1983.. --
94 p. : fot. col. ; 25 cm.

25A G 913 GUI hol

119

INDIA-Guías turísticas.

INDIA : [todo lo que necesita para disfrutar de su viaje] /[textos
y mapas, Lonely Planet].. --Barcelona : Planeta, 2005.. -- 256 p., [1]
h. : il. col., map. y planos col. ; 20 cm.

25A G 913 GUI ind

120

INTERPRETACIÓN DEL PATRIMONIO NATURAL Y CULTURAL.

PERÚ :Patrimonio Cultural y Natural.. --Barcelona : Gas Natural
Fenosa, 2017.. -- 351 p. : il. col. ; 32 cm.
25A G 913 GUI

121

IRLANDA-Guías turísticas.

SOMERVILLE, Christopher.

Dublín e Irlanda / Christopher Somerville.. --Barcelona : RBA, D.
L. 2006.. -- 399 p. : il. col. ; 22 cm.
25A G 913 GUI dub

122

ISLANDIA-Guías turísticas.

BAIN, Carolyn.

Islandia / edición escrita y documentada por Carolyn Bain, Alexis
Averbuck.. --Barcelona : Planeta, 2017.. -- 416 p. : il. ; 20 cm + 1
plano.
25A G 913 GUI isl

123

ISRAEL-Guías turísticas.

MAGI, Giovanna.

Israel / Giovanna Magi.. --Florenca : Bonechi, cop. 1992.. --
123 p. : il ; 26 cm.
25A G 913 GUI isr

124

ITALIA-Guías.

LAGO de Garda.. --Florenca : Bonechi, cop. 1990.. -- 124 p. : fot.
col ; 24 cm.
25A G 913 GUI gar

125

ITALIA-Guías turísticas.

ARTE e historia de Capri.. --Florenca : Bonechi, cop. 1990.. --
125 p. : fot. col. ; 28 cm.
25A G 913 GUI cap

126

ITALIA-Guías turísticas.

RAVANELLI, Renato.

Bergamo en la historia, en el arte : nueva guía práctica de la
ciudad / Renato Ravanelli.. --Bergamo : Grafica y arte, 2005.. -- 64 p.
: fot. col. ; 27 cm.
25A G 913 GUI ber

127

JAÉN-Guías turísticas.

TODO Jaén y su provincia / texto literario, fotografías, por los equipos técnicos de Editorial Escudo de Oro, S.A.. --Barcelona : Escudo de Oro, 1979.. -- 88 p., 4 h. : principalmente il. col. ; 24 cm.
25A G 913 GUI jae

128

JAPÓN-Guías turísticas.

JAPÓN / [coordinación editorial, Cristina Gómez de las Cortinas; traducción Alicia Frieyro].. --Madrid : El País/ Aguilar, 2013.. -- 416 p. : il. col., planos ; 23 cm.
25A G 913 GUI jap

129

LAGOS.

LAGOS de Lombardia / Textos y imagenes Stefano Giussani y Luca Beretta.. --s.l. : RegioneLombardia, s.a.. -- 31 p. : fot col.; map. ; 22 cms.
25A G 913 GUI lag

130

LA VALL D'UIXÓ-Descripción-S. XX.

CENTRO didáctico La Vall d'Uixó, Castellón.. --[s.l.] : [Centro didáctico del rio subterráneo], s.a.. -- 15 p. : fot. bl. y n. ; 23 cm.
25A FP 913 GUI cen

131

LA VALL D'UIXÓ-Guías turísticas.

LA Vall d'Uixó 2002.. --Valencia : ECA Publicidad, [2002]. -- 36 p. : fot. col. ; 23 cm. + mapa.
25A FP 913 GUI val

132

LEÓN-Guías turísticas.

TODO León y su provincia / texto literario, fotografías, diagramación...realizados por los equipos técnicos de Editorial Escudo de Oro.. --[Barcelona] : Escudo de Oro, D.L. 1993.. -- 93, [1] p. : il. ; 24 cm.
25A G 913 GUI leo

133

LETONIA-Guías turísticas.

DRAGICEVICH, Peter.
Estonia, Letonia y Lituania / edición escrita y documentada por Peter Dragicevich, Hugh McNaughtan y Leonid Ragozin.. --Barcelona : GeoPlaneta, 2016.. -- 455 p : il., mapas, planos ; 20 cm.
25A G 913 GUI est

134

LISBOA-Guías turísticas.

ALONSO, Pilar.

Lisboa : guía del viajero / [Textos Pilar Alonso y Alberto Gil]..
--Madrid : Susaeta, [1998]. -- [14]p. : il. ; 22 cm.
25A G 913 GUI lis

135

LISBOA-Guías turísticas.

DUNLOP, Fiona.

Lisboa y Portugal / Fiona Dunlop ; Fotografías de Tino Soriano..
--[Barcelona] : RBA, D.L. 2006.. -- 271 p p. : il. col. ; 22 cm.
25A G 913 GUI lis

136

LISBOA-Guías turísticas.

GALLEGO, Merche.

Lisboa / [texto, Merche Gallego].. --León : Everest, [2003]. --
144 p. : il. col. ; 19 cm.
25A G 913 GUI lis

137

LITUANIA-Guías turísticas.

DRAGICEVICH, Peter.

Estonia, Letonia y Lituania / edición escrita y documentada por
Peter Dragicevich, Hugh McNaughtan y Leonid Ragozin.. --Barcelona :
GeoPlaneta, 2016.. -- 455 p : il., mapas, planos ; 20 cm.
25A G 913 GUI est

138

LONDRES-Guías turísticas.

FERNÁNDEZ, Isaac.

Londres / [texto, Isaac Fernández].. --León : Everest, [2005]. --
144 p. : il. col. ; 19 cm.
25A G 913 GUI lon

139

LONDRES-Guías turísticas.

LONDRES en tu bolsillo / [texto, Everest].. --León : Everest, D.L.
2010.. -- 255 p. : il. col. ; 14 cm + 1 plano pleg.
25A G 913 GUI lon

140

LONDRES-Guías turísticas.

MURPHY, Paul.

Londres / por Paul Murphy ; [traducción, Mercedes Riesco]..
--Madrid : Anaya Touring Club, D.L. 2009.. -- 152 p. : il. col. ; 19 CM
25A G 913 GUI lon

141

LONDRES-Guías turísticas.

NICHOLSON, Louise.

Londres / Louise Nicholson.. --[Barcelona] : RBA, D.L. 2006.. --
267 p. : il. col. ; 22 cm.
25A G 913 GUI lon

142

LUXEMBURGO-Guías turísticas.

BÉLGICA, Luxemburgo.. --Madrid : Anaya,
1995.. -- 205 p. : il. ;
23 cm.
25A G 913 GUI bel

143

MADEIRA-Guías turísticas.

BÖTIG, Klaus.
Madeira-Azores / Klaus Bötig.. --León :
Everest, 2002.. -- 126 p.
: il ; 19 cm.
25A G 913 GUI mad



144

MADRID-Guías turísticas.

TERRIBAS FERNÁNDEZ, Beatriz.
Madrid / Beatriz Terribas Fernández ; excursiones por los
alrededores Pilar Alonso y -Alberto Gil.. --León : Everest, [2007]. --
144 p. : il. col. ; 19x11 cm.
25A G 913 GUI mad

145

MÁLAGA-Guías turísticas.

TODO Málaga y su Costa del Sol.. --Barcelona : Escudo de Oro, 1990.
. -- 93 p. : il. ; 24 cm.
25A G 913 GUI mal

146

MARRUECOS-Guías turísticas.

HERETER, Román.

Marruecos / texto, Román Hereter.. --León : Everest, D.L. 2003..
-- 144 p. : il. ; 19 cm.
25A G 913 GUI mar

147

MARRUECOS-Guías turísticas.

LEHMANN, Ingeborg.

Marruecos / Ingeborg Lehmann.. --León : Everest, D.L. 1997.. --
126 p. : il. ; 19 cm. cm.
25A G 913 GUI mar

148

MÉXICO-Guías turísticas.

CASTRO LEAL, Marcia.

México arqueológico / Marcia Castro Leal.. --Florenxia : Bonechi, 1990.. -- 125 p. : fot. col. ; 25 cm.
25A G 913 GUI mex

149

MIAMI-Guías turísticas.

GILBERT, John.

Miami y las islas Keys / texto de John W. Gilbert; fotografías de Andrea Pistolesi.. --Florenxia : Bonechi, cop. 1992.. -- 61 p. : fot. col. ; 25 cm.
25A G 913 GUI mia

150

MOSCÚ-Guías turísticas.

MOSCÚ.. --Florenxia : Bonechi, cop.1996.. -- 134 p. : il. col ; 26 CM
25A G 913 GUI mos

151

MUNICH-Guías turísticas.

FICKER, Friedbert.

Munich / Friedbert Ficker.. --Florenxia : Bonechi, cop. 1989.. -- 62 p. : fot. col. ; 25 cm.
25A G 913 GUI mun

152

MURCIA (COMUNIDAD AUTÓNOMA)-Guías turísticas.

GALIANA, Ismael.

Región de Murcia : vegas, mares, montañas-- mucho más de lo que imaginas / Ismael Galiana Romero.. --León : Everest, [2008]. -- 167 p. : il. col., mapas ; 20 cm.
25A G 913 GUI mur

153

MURCIA (COMUNIDAD AUTÓNOMA)-Guías turísticas.

MURCIA / José María Campos... [et al.].. --[S.l.] : [s.n.], D.L. 2000.. -- 192 p. : il. ; 23 cm.
25A G 913 GUI mur

154

NÁPOLES-Guías turísticas.

VALDES, Giuliano.

Nápoles : Capri, Sorrent / [textos y redacción, Giuliano Valdes ; traducción, María de los Angeles Luque].. --Florenxia : Bonechi, cop. 2003.. -- 125 p. : il. col. ; 26 cm.
25A G 913 GUI nap

155

NATURALEZA-Comunitat Valenciana-Guías turísticas.

CALABUIG, Juan Antonio.

Espacios naturales de Castellón, Valencia y Alicante / Juan Antonio Calabuig Ferre, Jordi Calabuig Salas.. --León : Everest, [2001]. -- 259 p. : fot. col. ; 23 cm.
25A G 913 GUI val

156

NAVARRA (COMUNIDAD AUTÓNOMA)-Guías turísticas.

CAMPANERO, Daniel.

Navarra : el reyno del norte, tierra de contrastes / Daniel Campanero, Félix Díez y Noemí Gómez.. --León : Everest, 2009.. -- 203 p. : fot. ; 20 cm.
25A G 913 GUI nav

157

NORUEGA-Guías turísticas.

HAM, Anthony.

Noruega / edición escrita y documentada por Anthony Ham, Oliver Berry, Donna Wheeler.. --Barcelona : GeoPlaneta, 2018.. -- 462 p. : il. , map., plan ; 20 cm.
25A G 913 GUI nor

158

NUEVA YORK-Guías turísticas.

DURHAM, Michael S.

Nueva York / Michael S. Durham ; [traducción: Miquel Portillo].. --[Barcelona] : RBA, D.L. 2004.. -- 271 p. : il. col. ; 22 cm.
25A G 913 GUI nue

159

NUEVA YORK-Guías turísticas.

HERETER, Román.

Nueva York / texto, Román Hereter.. --León : Everest, 2002.. -- 144 p. : il. ; 19 cm.
25A G 913 GUI nue

160

NUEVA YORK-Guías turísticas.

UTHMANN, Jörg von.

Nueva York / Jörg von Uthmann ; [traducción, Begoña Hernández].. --León : Everest, 1998.. -- 126 p. : il. ; 19 cm.
25A G 913 GUI nue

161

PAÍS VASCO-Guías turísticas.

ELOLA IRULEGUI, Esteban.

País Vasco : Euskadi, naturaleza de mar y tierra, paisajes urbanos y excelente gastronomía / Esteban Elola Irulegui.. --León : Everest, D.L. 2009.. -- 203 p. : fot. ; 20 cm.
25A G 913 GUI pai

162

PAÍS VASCO-Guías turísticas.

GÓMEZ PRIETO, Julia.

El País Vasco / Julia Gómez Prieto.. --Madrid [etc.] : Everest, D.
L. 2002.. -- 299 p. : il. ; 23 cm.

25A G 913 GUI pai

163

PAMPLONA-Guías turísticas.

BURGUI IGUZZKIZA, Daniel.

Pamplona-Iruña en tu bolsillo / [texto, Daniel Burgui Iguzkiza]..
--León : Everest, D.L. 2010.. -- 255 p. : il. col. ; 14 cm + 1 plan.
pleg.

25A G 913 GUI pam

164

PAMPLONA-Guías turísticas.

PASCAL ROS, Alfonso.

Pamplona / [texto, Alfonso Pascal Ros].. --León : Everest, D.L.
2000.. -- 144 p. : il. ; 19 cm.

25A G 913 GUI pam

165

PARÍS-Descripción-Guías.

PARÍS : album de viaje.. --Madrid : Acento, 1997.. -- 470 p. : i.;
col. y neg. ; 26 cm.

25A G 913 GUI par

166

PARÍS-Guías turísticas.

DAVIDSON, Lisa.

París / Lisa Davidson y Elizabeth Ayre.. --[Barcelona] : RBA, D.L.
2002.. -- 271 p. : il. col. ; 22 cm.

25A G 913 GUI par

167

PARÍS-Guías turísticas.

HERETER, Román.

Paris / [texto, Román Hereter y Diego Fuentes].. --León : Everest,
[2007]. -- 144 p. : il. col. ; 19 cm.

25A G 913 GUI par

168

PARÍS-Guías turísticas.

HOSTE, Jean Georges D'.

Todo Versailles / Jean Georges d'Hoste ; prólogo por Daniel Meyer..
--Firenze (Italy) : Bonechi, cop. 1988.. -- 126 p. : il. ; 26 cm.

25A G 913 GUI ver

169

PARÍS-Guías turísticas.

MAGI, Giovanna.

Todo París / Giovanna Magi.. --Florenca : Bonechi, cop. 1994..

-- 125 p. : il. ; 27 cm.

25A G 913 GUI par

170

PARÍS-Guías turísticas.

MORRIS, Elisabeth.

París / por Elisabeth Morris ; [traducción, Mercedes Riesco]..

--Madrid : Anaya Touring Club, 2009.. -- 160 p. : il. col. ; 20 cm.

25A G 913 GUI par

PARÍS-Guías turísticas.

PARIS, Versailles, Fontainebleau.. --Ivry sur le Seine (Francia) :

Leconte, 1995.. -- 111 p. : fot. col. ; 27 cm.

25A G 913 GUI par

172

PARÍS-Guías turísticas.

PARÍS en tu bolsillo / [texto, Everest ; actualización, Sergi

Reboredo].. --León : Everest, D. L. 2010.. -- 255 p. : il. col. ; 14
cm + 1 plano pleg.

25A G 913 GUI par

173

PARÍS-Guías turísticas.

PARÍS.. --Madrid : Anaya Touring Club, [2010]. -- 448 p. : il. col.

, mapas, planos ; 23 cm.

25A G 913 GUI par

174

PARÍS.

HOSTE, Jean Georges D'.

Todo Versailles / Jean Georges d'Hoste ; prólogo por Daniel Meyer..

--Firenze (Italy) : Bonechi, cop. 1988.. -- 126 p. : il. ; 26 cm.

25A G 913 GUI ver

175

PARQUES NACIONALES-España-Guías turísticas.

GUÍA de espacios naturales, rutas turísticas y vías verdes del

mapa oficial de carreteras : España, 2009.. --[Madrid] : Ministerio de
Fomento, Centro de Publicaciones,D.L. 2008.. -- 263 p. : il. ; 32 cm.

25A G 913 GUI gui

176

PASCUA (ISLA)-Guías turísticas.

CALVO, Gabriel (1964-)

Chile y la isla de Pascua / Gabriel Calvo, Sabine Tzschaschel..

--Madrid : Anaya Touring, 2018.. -- 312p. : il; map. y planos ; 22 cm.
25A G 913 GUI chi

177

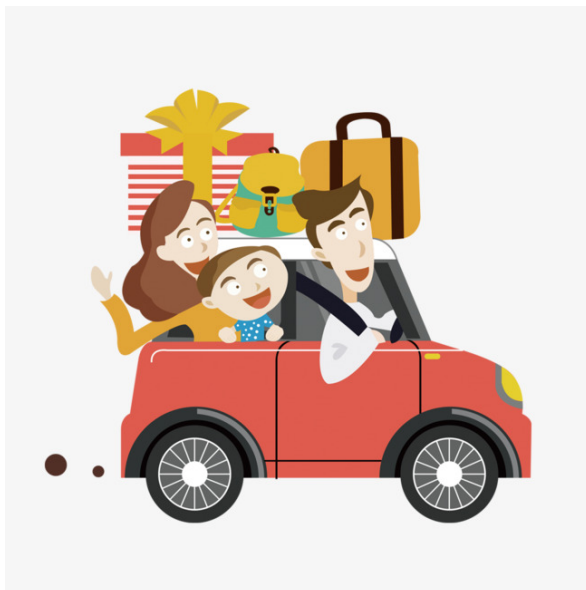
PATRIMONIO CULTURAL.

CENTRO didáctico La Vall d'Uixó,
Castellón.. --[s.l.] : [Centro
didáctico del rio subterráneo], s.a.. -- 15
p. : fot. bl. y n. ; 23 cm.
25A FP 913 GUI cen

178

PATRIMONIO CULTURAL.

PERÚ :Patrimonio Cultural y Natural..
--Barcelona : Gas Natural
Fenosa, 2017.. -- 351 p. : il. col. ; 32 cm.
25A G 913 GUI



179

PEKÍN-Guías turísticas.

GARCÍA CURADO, Anselmo J. (1948-)

Pekín : La guía más práctica para no perderse nada de esta ciudad
olímpica y milenaria / Anselmo J.García Curado.. --León : Everest,
2008.. -- 131 p. : map., lám. col. ; 20 cm.
25A G 913 GUI pek

180

PEÑÍSCOLA-Guías turísticas.

SIMO CASTILLO, Joan B.

Visitar Peñíscola : guía turística / Juan B. Simó Castillo..

--Vinaròs : Antinea, 1996.. -- 101 p., [6] p. de plan. pleg. : il. ;
23 cm.
25A G 913 GUI peñ

181

PERÚ.

PERÚ :Patrimonio Cultural y Natural.. --Barcelona : Gas Natural
Fenosa, 2017.. -- 351 p. : il. col. ; 32 cm.
25A G 913 GUI

182

PICOS DE EUROPA-Guías turísticas.

LUEJE, José Ramón.

Los Picos de Europa / José Ramón Lueje.. --León : Everest, 1987..

-- 167 p. : il. ; 18 cm.
25A G 913 GUI pic

183

PIRINEOS-Guías turísticas.

MARTÍNEZ, Mar.

Pirineos : montañas sin fronteras / Mar Martínez ; [fotografías Juan Carlos Muñoz].. --León : Everest, [2007]. -- 287 p. : il. col., mapas, planos ; 20 cm.
25A G 913 GUI pir

184

PISA-Guías turísticas.

PISA : su historia, su arte.. --Bologna, Italy : Italcards, cop. 1989.. -- 96 p. : il. col., plano ; 24 cm.
25A G 913 GUI PIS

185

POLONIA-Descripción-Guías.

FIJALKOWSKI, Wojciech.

Polonia / Wojciech Fijalkowski ; fotos Stanislaw, Krzysztof, Rafal Jablonski.. --Varsovia : Festina, 1995.. -- 82 p. : il col. ; 31 CM
25A G 913 GUI pol

186

POMPEYA-Restos arqueológicos.

LUND WEBER, Theresa.

Pompeya, Herculano y el Vesubio / Theresa Lund Weber.. --Firenze : Bonechi, D.L. 1984.. -- 93 p. : il. col. ; 27 cm.
25A G 913 GUI pom

187

POMPEYA (CIUDAD DESAPARECIDA)-Historia.

GIUNTOLI, Stefano.

Arte e Historia de Pompeya / Textos al cuidado de Stefano Giuntoli.. --Florenzia : Bonechi, 1995.. -- 123 p. : il. col. ; 28 cm.
25A G 913 GUI pom

188

POMPEYA (CIUDAD DESAPARECIDA)-Restos arqueológicos.

GIUNTOLI, Stefano.

Arte e Historia de Pompeya / Textos al cuidado de Stefano Giuntoli.. --Florenzia : Bonechi, 1995.. -- 123 p. : il. col. ; 28 cm.
25A G 913 GUI pom

189

PORTUGAL-Guías turísticas.

COIMBRA, Rui.

Portugal / Rui Coimbra.. --Florenzia : Bonechi, cop. 1990.. -- 123 p. : fot. col. ; 25 cm.
25A G 913 GUI por

190

PORTUGAL-Guías turísticas.

DUNLOP, Fiona.

Lisboa y Portugal / Fiona Dunlop ; Fotografías de Tino Soriano.. --[Barcelona] : RBA, D.L. 2006.. -- 271 p p. : il. col. ; 22 cm.
25A G 913 GUI lis

191

PORTUGAL-Guías turísticas.

GUÍA del viajero : España y Portugal 1998.. --Barcelona : Plaza & Janés, 1998.. -- 658, 62 p. : map. ; 22 cm.
25A G 913 GUI por

192

PRAGA-Guías turísticas.

BROOK, Stephen.

Praga y la República Checa / Stephen Brook.. --[Barcelona] : National Geographic, D.L. 2004.. -- 335 p. : il. col. ; 22 cm.
25A G 913 GUI pra

193

PRAGA-Guías turísticas.

IVORY, Michael.

Praga / Michael Ivory.. --Madrid : El País Aguilar, 2006.. -- 96 p. : il. col. ; 19 cm + 1 plan. pleg.
25A G 913 GUI pra

194

PRAGA-Guías turísticas.

PRAGA, Chequia y Eslovaquia.. --Madrid : Anaya, 1998.. -- 387 p. : il. col., map., plan. ; 23 cm.
25A G 913 GUI pra

195

PRAGA-Guías turísticas.

VESZELITS, Thomas.

Praga / Thomas Veszelits.. --León : Everest, 2002.. -- 126 p. : il. col. ; 19 cm.
25A G 913 GUI pra

196

PRAGA-Guías turísticas.

VITOCHOVÁ, Marie.

Praga : ciudad histórica / Marie Vitochová, Jindrich Kejr, Jirí Vsetecka.. --Praga : V Ráji, 1994.. -- 152 p. : il. col. ; 26 cm.
25A G 913 GUI pra

197

PROVENZA-ALPES-COSTA AZUL-Guías turísticas.

NOE, Bárbara A.

Provenza y Costa Azul / Bárbara A. Noe ; fotografías de Gérard Sioen.. --[Barcelona] : RBA, D.L. 2006.. -- 240 p. : il. col. ; 22 cm.
25A G 913 GUI pro

198

PROVENZA-Descripción-Guías.

MAGI, Giovanna.

Provenza : 180 ilustraciones en colores / Giovanna Magi..
--Firenze : Bonechi, 1981.. -- 128 p. : il. col. ; 25 cm.
25A G 913 GUI pro

199

REPÚBLICA CHECA-Guías turísticas.

BROOK, Stephen.

Praga y la República Checa / Stephen Brook.. --[Barcelona] :
National Geographic, D.L. 2004.. -- 335 p. : il. col. ; 22 cm.
25A G 913 GUI pra

200

REPÚBLICA CHECA-Guías turísticas.

VITOCHOVÁ, Marie.

Praga : ciudad histórica / Marie Vitochová, Jindrich Kejr, Jirí Vsetecka.. --Praga : V Ráji, 1994.. -- 152 p. : il. col. ; 26 cm.
25A G 913 GUI pra

201

REPÚBLICA DOMINICANA-Guías turísticas.

BARON, Kiki.

República Dominicana / Kiki Baron ; [traducción Eurotext, Ángeles Fuente Medina].. --León : Everest, [2002]. -- 144 p. : il. col., mapas ; 19 cm.
25A G 913 GUI rep

202

RHIN-Descripción.

GUÍA del Rin : desde Maguncia a Colonia.. --Munich : König, cop. 1990.. -- 106 p. : il. col. ; 20 cm + 1 mapa pleg.
25A D 913 GUI rin

203

RÍAS BAJAS-Guías turísticas.

RÍAS Bajas Gallegas.. --Vigo : Postales Fama, [198-]. -- [72] p. : principalmente il. ; 22 cm.
25A G 913 GUI ria

204

ROMA-Guías turísticas.

GALLEGO, Merche.

Roma / texto, Merche Gallego.. --León : Everest, 2002.. -- 144 p.
: il. ; 19 cm.

25A G 913 GUI rom

205

ROMA-Guías turísticas.

PAVILO, F. c.

El color de Roma : El Vaticano, la Capilla Sixitina, Tívoli,
Villa d'Este, Villa Adriana.. --Roma : Lozzi, [s..a]. -- 125 p. : fot.
col. ; 24 cm.

25A G 913 GUI rom

206

ROMA-Guías turísticas.

PRIOR, María.

Roma y su entorno / [autora, María Prior].. --Madrid : Anaya
Touring, 2010.. -- 345 p. : il., col. ; 19 cm + 1 mapa pleg. (52x 25cm)

25A G 913 GUI rom

207

ROMA-Guías turísticas.

SANTINI, Loretta.

Roma y Vaticano : Toda la ciudad a colores / Loretta Santini..
--Narni-Terni : Plurigraf, 1982.. -- 121 p, [8] h. : il. col ; 24 cm.

25A G 913 GUI rom

208

ROMA (CIUDAD)-Guías turísticas.

GILBERT, Sari.

Roma / Sari Gilbert y Michael Brouse.. --Barcelona : RBA, 2002..
-- 271 p. : il., plan. ; 22 cm.

25A G 913 GUI rom

209

ROMA (CIUDAD)-Guías turísticas.

ROMA : El Vaticano, los monumentos, las catacumbas, las basílicas,
los museos, Tívoli.. --Roma : MAPIR, COP. 1982.. -- 123 P. : fot. ; 25 CM

25A G 913 GUI rom

210

RONCESVALLES-Descripción-Guías.

MIRANDA GARCÍA, Fermín.

Roncesvalles / Fermín Miranda García, Eloísa Ramírez Vaquero ;
[fotografías, Nano Cañas].. --Madrid : Everest, D.L. 2001.. -- 64 p. :
principalmente il. col. ; 26 cm.

25A G 913 GUI ron

211

ROTHENBURG (BAVIERA)-Descripción-Artículos de revistas.

VILLERO, Ramón.

Rothenburg ob der Tauber : espléndida, como hace 700 años /texto,
Ramón Villeró ; fotos, Felipe Alcoceba.

25A G 913 GUI rot

212

RUMANÍA-Guías turísticas.

VÁZQUEZ, Gonzalo (Vázquez Solana)

Lo esencial de Rumanía / Por Gonzalo

Vázquez Solana.. --Madrid :

Anaya Touring, 2017.. -- 282 p. : il. col. ;

19 cm. + 1 plànol pleg.

25A G 913 GUI rum

213

SALAMANCA-Descripción-Guías.

GUÍA de Salamanca hoy / Javier Casado [et

al.].. --Madrid : Anaya

[etc.], D.L. 1991.. -- 152 p. : il. col. ; 23

cm.

25A G 913 GUI sal

214

SALAMANCA (PROVINCIA)-Guías turísticas.

TODO Salamanca y su provincia.. --Barcelona : Escudo de Oro, 1992..

-- 93 p. : principalmente il. col. ; 25 cm.

25A G 913 GUI sal

215

SALZBURGO (CIUDAD)

SALZBURGO : ciudad de festivales.. --Innsbruck : Alpina Druck.. --
64 p. : fot. col. ; 21 cms.

25A G 913 GUI sal

216

SALZBURGO (CIUDAD)

SALZBURGO / prólogo Erich Landgrebe ; [traducido por, Pilar Varela
Torreiro].. --Firenze : Bonechi, cop. 1992.. -- 95 p. : principalmente
il. col. ; 26 cm.

25A G 913 GUI sal

217

SAN FRANCISCO (CALIFORNIA)-Guias turísticas.

CIRIGLIANO, Rosana.

San Francisco / texto de Rosanna Cirigliano y Richard Fremantle..

--Florenzia : Bonechi, cop. 1990.. -- 55 p. : fot. col. ; 25 cm.

25A G 913 GUI san



218

SAN PETERSBURGO-Guías turísticas.

SAN Petersburgo.. --Madrid : Acento editorial, 1995.. -- 324 p. :
il.col. ; 23 cm.
25A G 913 GUI san

219

SAN SEBASTIÁN-Descripción.

SANTOS, Sara (1972-)

Donostia, San Sebastián / fotografías = argazkiak = photographs,
Sara Santos ; . --León : Everest, D.L. 2010.. -- 189 p. :
principalmente il. Col. ; 29 cm.
25A G 913 GUI don

220

SAN SEBASTIÁN-Guías turísticas.

TODO San Sebastián y Guipúzcoa / texto literario, fotografías ...
de Editorial Escudo de Oro, S.A.. --Barcelona : Escudo de Oro, 1986..
-- 90 p. : il. col. ; 24 cm.
25A G 913 GUI san

221

SANTIAGO DE COMPOSTELA-Guías turísticas.

CARRO OTERO, José.

Santiago de Compostela / [texto Xosé Carro Otero ; fotografías
Imagen MAS, Miguel Raurich y Archivo Everest].. --León : Everest, 1998..
. -- 78 p. : il. ; 26 cm.
25A G 913 GUI san

222

SANTIAGO DE COMPOSTELA-Guías turísticas.

SANTIAGO de Compostela / [texto, Rubén Camilo Lois González y José
Formigo Couceiro ; fotografías, José Manuel Gutiérrez, Imagen M.A.S. y
Archivo Everest].. --León : Everest, [2005]. -- 144 p. : il. col. ; 19 CM
25A G 913 GUI SAN

223

SEGOVIA-Guías turísticas.

HERRERO SANZ, María Jesús.

Todo Segovia / María Jesús Herrero Sanz.. --Barcelona : Escudo de
Oro, [s.a.]. -- 92, [2] p. : il. ; 24 cm.
25A G 913 GUI seg

224

SEVILLA-Guías turísticas.

CHECA GODOY, Antonio.

Sevilla / [texto, Antonio Checa Godoy].. --León : Everest, D.L.
2006.. -- 144 p. : il. ; 19 cm.
25A G 913 GUI sev

225

SIDNEY-Guías turísticas.

HUY, Stefan.

Sidney / Stefan Huy ; Bruni Gebauer-Huy.. --León : Everest, 1998..

-- 126 p. : il. ; 20 cm.

25A G 913 GUI sid

226

SORIA-Guías turísticas.

LÓPEZ DEL AMO, José Luis.

Toda Soria y su provincia / texto, José Luis López del Amo ; fotografías, diagramación... realizados por los equipos técnicos de Editorial Escudo de Oro.. --[Barcelona] : Escudo de Oro, 1991.. -- 93, [1] p. : il. ; 24 cm.

25A G 913 GUI sor

227

SUIZA-Guías turísticas.

SASSI, Dino.

Helvetia : souvenir / Text & Design Dino Sassi.. --Zürich : Verlag, cop. 1991.. -- 1 v. : il. col. ; 24 cm.

25A G 913 GUI hel

228

TAILANDIA-Guías turísticas.

BERLÍN, Blanca.

Lo esencial de Tailandia / por Blanca Berlín, Mónica González y Galo Martín Aparicio.. --Madrid : Anaya Touring, 2015.. -- 288 p. : il. col., planos ; 19 cm

25A G 913 GUI tai

229

TENERIFE-Guías turísticas.

El LIBRO de oro de Tenerife : 185 ilustraciones a todo color.. --Florenca : Bonechi, cop. 1997.. -- 96 p. : il. col. ; 26 cm.

25A G 913 GUI ten

230

TENERIFE-Guías turísticas.

VACAS SENTÍS, Antonio.

Tenerife / texto, Antonio Vacas Sentís.. --León : Everest, [2005].

-- 144 p. : il. ; 19 cm.

25A G 913 GUI ten

231

TOLEDO-Guías turísticas.

TODO Toledo.. --Barcelona : Escudo de Oro, [1992]. -- 91 p. : il. ; 24 cm.

25A G 913 GUI tol

232

TOSCANA-Guías turísticas.

JEPSON, Tim.

Florençia y Toscana / [autor, Tim Jepson ; fotografías, Clive Sawyer].. --León : Everest, D.L. 1995.. -- 288 p. : il. col. ; 22 cm.
25A G 913 GUI flo

233

TOSCANA-Guías turísticas.

MARTINELLI, Maurizio.

Toda Toscana / redacción, Maurizio Martinelli.. --Florençia : Bonechi, cop. 1988.. -- 160 p. : il. ; 26 cm.
25A G 913 GUI tos

234

TÚNEZ-Guías turísticas.

LILLEY, Peter.

Tunicia / [autor, Peter Lilley].. --Madrid : Anaya Touring, 2006.. -- 143 p. : il. col., map. ; 19 cm.
25A G 913 GUI lil

235

TÚNEZ-Guías turísticas.

THIELE, Manfred.

Túnez / Manfred Thiele.. --León : Everest, D.L. 2002.. -- 144 p. : il. ; 19 cm.
25A G 913 GUI tun

236

TURISMO-Guías.

HERETER, Román.

Guía turística de España y del mundo / texto, Román Hereter Pascual, Ricardo García Herrero.. --León : Everest, [2003]. -- 459, [20] p. : il. col. ; 28 cm.
25A G 913 GUI esp

237

TURQUÍA-Guías turísticas.

MAGI, Giovanna.

Toda Turquía / Textos de Giovanna Magi y Giuliano Valdes.. --Florençia : Bonechi, cop. 1993.. -- 157 p. : il. ; 26 cm.
25A G 913 GUI tur

238

TURQUÍA-Guías turísticas.

TURQUÍA / Verity Campbell ... [et al.].. --Barcelona : GeoPlaneta, 2008.. -- 764 p., [12] p. de fot. : planos y map. ; 20 cm.
25A G 913 GUI tur

239

VAL D'ARAN-Guías turísticas.

SEMIR I DE ARQUER, Ramón De.

La vall d'Arán : guía turística y documental / Ramón de Semir i de Arquer; revisión por Equipo Técnico de Editorial Alpina.. --Granollers : Editorial Alpina, 1987.. -- 113 p. : [8] p. de lám., 2 map. pleg. ; 20 cm.

25A G 913 GUI val

240

VALENCIA-Guías turísticas.

CAMPOS, Andrés (1965-)

Valencia : [en dos días] / [texto Andrés Campos].. --Madrid : El País, D.L. 2009.. -- 60 p. : il. col. ; 21 cm.

25A G 913 GUI val

241

VALÈNCIA (PROVINCIA)-Guías turísticas.

BARCELÓ CHICO, Isabel.

Valencia / texto, Isabel Barceló Chico.. --León : Everest, [2004]. -- 62 p. : il. ; 27 cm.

25A G 913 GUI val

242

VALÈNCIA (PROVINCIA)-Guías turísticas.

BARCELÓ CHICO, Isabel.

Valencia y su provincia : mucho más que luz y mar / texto, Isabel Barceló Chico y Alejandro Lillo Barceló.. --León : Everest, [2007]. -- 167 p. : il. ; 20 cm.

25A G 913 GUI val

243

VALLE DEL LOIRA-Guías turísticas.

CASTILLOS del Loira : [ciudades y monumentos].. --Florencia : Bonechi, [2007]. -- 159 p. : il. ; 21 cm.

25A G 913 GUI cas

244

VENECIA-Guías turísticas.

ARTE e historia de Veneccia.. --Florencia : Bonechi, cop. 1990.. -- 170 p. : fot. col. ; 29 cm.

25A G 913 GUI ven

245

VENECIA-Guías turísticas.

CONCINI, Wolftraud de.

Venecia / Wolftraud de Concini.. --León : Everest, D.L. 1995.. -- 126 p : il. ; 19 cm.

25A G 913 GUI ven

246

VENECIA-Guías turísticas.

JEPSON, Tim.

Venecia / [autor Tim Jepson].. --León : Everest, D.L. 1995.. --
288 p. : il ; 22 cm.
25A G 913 GUI ven

247

VENECIA-Guías turísticas.

STORTI, Amedeo.

Venecia dentro y fuera / Amedeo Storti.. --Venezia :
Storti-Venezia, 1985.. -- 125 p. : il ; 25 cm + plan pleg.
25A G 913 GUI ven

248

VENECIA-Guías turísticas.

ZWINGLE, Erla.

Venecia / [Erla Zwingle].. --[Barcelona] : RBA, [2002]. -- 271 p.
: il. col. ; 22 cm.
25A G 913 GUI ven

249

VENEZUELA-Guías turísticas.

FROESE, Gesine.

Venezuela / Gesine Froese.. --León : Everest, D.L. 1997.. -- 144
p. : il. col. ; 19 cm.
25A G 913 GUI ven

250

VERSALLES-Edificios, estructuras, etc.-Guías turísticas.

MEYER, Daniel.

Versalles : guía de visita / Daniel Meyer.. --Paris : Art lys, D.
L. 1996.. -- 95 p. : il. ; 29 cm.
25A G 913 GUI ver

251

VIENA-Descripción-Guías.

FILIPEK, Georg E.

Viena : 114 fotografías en color / [textos, Georg E. Filipek,
Othmar F. Freudenthaler ; fotografías, Verlag Bauer].. --Viena :
Verlag Bauer, [ca. 1980]. -- 64 p. : il. col. ; 21 cm.
25A G 913 GUI vie

252

VIETNAM-Guías turísticas.

BERLÍN, Blanca.

Lo esencial de Vietnam / [autor, Blanca Berlín ; actualización,
Itziar Marcotegui].. --Madrid : Anaya Touring, 2016.. -- 240 p. : il.
col., plan. ; 19 cm.
25A G 913 GUI vie

253

VIVIENDAS RURALES.

HERNÁNDEZ I DOLZ, Agustí (1977-)

Pobles abandonats de la Península Ibèrica /
Agustí Hernández..

--[S.l.] : Agustí Hernández, 2014.. -- 157 p. :
principalmente il. ;

24 cm.

25A G 913 GUI pob



254

YACIMIENTOS ARQUEOLÓGICOS.

CENTRO didáctico La Vall d'Uixó, Castellón.. --[s.l.] : [Centro
didáctico del rio subterráneo], s.a.. -- 15 p. : fot. bl. y n. ; 23 cm

25A FP 913 GUI cen

255

YUCATÁN (PENÍNSULA)-Guías turísticas.

BUSTOS, Gerardo.

Yucatán : sus ciudades arqueológicas / Gerardo Bustos..

--Flores : Bonchei, cop. 1992.. -- 127 p. : fot. col. ; 25 cm.

25A G 913 GUI yuc

256

ZAMORA-Guías turísticas.

ZAMORA : guía de la provincia.. --Zamora : Patronato Provincial de
Turismo, D.L. 1986.. -- 253 p. : il. ; 27 cm.

25A G 913 GUI zam

257

ZARAGOZA-Guías turísticas.

OLEAQUE, Joan M.

Zaragoza : [en dos días] / [texto Joan Oleaque].. --Madrid : El
País, D.L. 2009.. -- 60 p. : il. col. ; 21 cm.

25A G 913 GUI zar

ÍNDICE PRINCIPAL

ALACANT- :	1
ALEMANIA- :	1
ALEMANIA :	1
ALGARVE- :	1
ALPINISMO. :	1
ALSACIA- :	1
AMSTERDAM- :	1 - 2
ANDALUCÍA- :	2
ARGENTINA- :	2
ARTE EGIPCIO. :	2
ARTE ITALIANO. :	2
ARTE RENACENTISTA- :	3

ASTORGA (LEÓN)- : 3
ASTURIAS (COMUNIDAD AUTÓNOMA)- : 3
AZORES- : 3
BARCELONA- : 3 - 4
BAVIERA- : 4
BÉLGICA- : 4
BERLÍN- : 4
BILBAO- : 4 - 5
BRUJAS- : 5
BULGARIA- : 5
CÁCERES- : 5
CÁDIZ (PROVINCIA)- : 5
CAMINO DE SANTIAGO- : 5
CANARIAS- : 6
CANCÚN- : 6
CANTABRIA (COMUNIDAD AUTÓNOMA)- : 6 - 7
CASTILLA-LA MANCHA- : 7
CASTILLA Y LEÓN- : 7
CASTILLOS- : 7
CHÂTEAU DE VERSAILLES- : 7
CHECOSLOVAQUIA- : 7
CHILE- : 8
CHINA- : 8
CIUDAD DEL VATICANO- : 8
CIUDADES- : 8
CIUDADES Y PUEBLOS DESAPARECIDOS- : 8
CIVILIZACIÓN EGIPCIA. : 8
COMUNITAT VALENCIANA- : 8 - 9
CÓRDOBA- : 9
COSTA AZUL- : 9
COSTA DEL SOL- : 9
COVADONGA- : 9
CROACIA- : 9 - 10
CUBA- : 10
CUENCA- : 10
DOÑANA, PARQUE NACIONAL- : 10
DUBLÍN- : 10
DUERO (RÍO)- : 10
EGIPTO- : 11
EIVISSA (ISLA)- : 11
ESCOCIA- : 12
ESLOVAQUIA- : 12
ESPACIOS NATURALES PROTEGIDOS- : 12
ESPAÑA- : 12 - 13
ESTONIA- : 13
ESTRASBURGO- : 14
EXPO´98 (LISBOA) : 14
EXTREMADURA- : 14
FLORENCIA- : 14 - 15
FLORIDA- : 15
FORMENTERA- : 16
FRANCIA- : 16
GALICIA- : 16
GEOGRAFÍA. : 16
GRANADA- : 16 - 17
GRAN BRETAÑA- : 17
GRAN CANARIA- : 17
GRECIA- : 17
GUÍAS TURÍSTICAS. : 17
HEIDELBERG- : 18
HERCULANO- : 18
HOLANDA- : 18
INDIA- : 18
INTERPRETACIÓN DEL PATRIMONIO NATURAL Y CULTURAL. : 18

IRLANDA- : 18
ISLANDIA- : 18
ISRAEL- : 19
ITALIA- : 19
JAÉN- : 19
JAPÓN- : 19
LAGOS. : 19
LA VALL D'UIXÓ- : 20
LEÓN- : 20
LETONIA- : 20
LISBOA- : 20
LITUANIA- : 21
LONDRES- : 21
LUXEMBURGO- : 21
MADEIRA- : 21
MADRID- : 22
MÁLAGA- : 22
MARRUECOS- : 22
MÉXICO- : 22
MIAMI- : 22
MOSCÚ- : 22
MUNICH- : 23
MURCIA (COMUNIDAD AUTÓNOMA)- : 23
NÁPOLES- : 23
NATURALEZA- : 23
NAVARRA (COMUNIDAD AUTÓNOMA)- : 23
NORUEGA- : 24
NUEVA YORK- : 24
PAÍS VASCO- : 24
PAMPLONA- : 24 - 25
PARÍS- : 25 - 26
PARÍS. : 26
PARQUES NACIONALES- : 26
PASCUA (ISLA)- : 26
PATRIMONIO CULTURAL. : 26 - 27
PEKÍN- : 27
PEÑÍSCOLA- : 27
PERÚ. : 27
PICOS DE EUROPA- : 27
PIRINEOS- : 27
PISA- : 27
POLONIA- : 28
POMPEYA- : 28
POMPEYA (CIUDAD DESAPARECIDA)- : 28
PORTUGAL- : 28
PRAGA- : 29
PROVENZA-ALPES-COSTA AZUL- : 29
PROVENZA- : 29
REPÚBLICA CHECA- : 30
REPÚBLICA DOMINICANA- : 30
RHIN- : 30
RÍAS BAJAS- : 30
ROMA- : 30 - 31
ROMA (CIUDAD)- : 31
RONCESVALLES- : 31
ROTHENBURG (BAVIERA)- : 31
RUMANÍA- : 31
SALAMANCA- : 32
SALAMANCA (PROVINCIA)- : 32
SALZBURGO (CIUDAD) : 32
SAN FRANCISCO (CALIFORNIA)- : 32
SAN PETERSBURGO- : 32
SAN SEBASTIÁN- : 32 - 33
SANTIAGO DE COMPOSTELA- : 33

SEGOVIA- : 33
SEVILLA- : 33
SIDNEY- : 33
SORIA- : 33
SUIZA- : 34
TAILANDIA- : 34
TENERIFE- : 34
TOLEDO- : 34
TOSCANA- : 34 - 35
TÚNEZ- : 35
TURISMO- : 35
TURQUÍA- : 35
VAL D'ARAN- : 35
VALENCIA- : 36
VALÈNCIA (PROVINCIA)- : 36
VALLE DEL LOIRA- : 36
VENECIA- : 36 - 37
VENEZUELA- : 37
VERSALLES- : 37
VIENA- : 37
VIETNAM- : 37
VIVIENDAS RURALES. : 37
YACIMIENTOS ARQUEOLÓGICOS. : 38
YUCATÁN (PENÍNSULA)- : 38
ZAMORA- : 38
ZARAGOZA- : 38

ÍNDICE DE AUTORES

ALONSO, Pilar.: 92, 134.
ANGUITA JAÉN, José María.: 34.
ANHÄUSER, Uwe.: 59.
BAIGORRI, Artemio J. (: 94.
BAIN, Carolyn.: 122.
BARCELÓ CHICO, Isabel.: 241, 242.
BARON, Kiki.: 201.
BERLÍN, Blanca.: 228, 252.
BOJART, Víctor M.: 84.
BÖTIG, Klaus.: 20, 143.
BROOK, Stephen.: 192, 199.
BURGUI IGUZKIZA, Daniel.: 163.
BUSTOS, Gerardo.: 255.
CALABUIG, Juan Antonio.: 155.
CALVO, Gabriel (: 50, 176.
CAMPANERO, Daniel.: 156.
CAMPOS, Andrés (: 58, 240.
CARPICECI, Alberto Carlo.: 13, 76.
CARRO OTERO, José.: 221.
CASAS TRIANA, I.: 66.
CASTAÑO CORRAL, Amelia.: 68.
CASTRO LEAL, Marcia.: 148.
CHALABY, Abbas.: 71.
CHECA GODOY, Antonio.: 224.
CIRIGLIANO, Rosana.: 217.
COIMBRA, Rui.: 189.
CONCINI, Wolftraud de.: 107, 245.
DAVIDSON, Lisa.: 166.
DRAGICEVICH, Peter.: 90, 133, 137.
DUNLOP, Fiona.: 135, 190.
DURHAM, Michael S.: 158.
DURO, Rubén.: 57.

ELOLA IRULEGUI, Esteban.: 161.
FASSONE, Alessia (: 55, 75.
FERNÁNDEZ, Isaac.: 138.
FICKER, Friedbert.: 151.
FIDALGO SÁNCHEZ, José Antonio.: 17.
FIJALKOWSKI, Wojciech.: 185.
FILIPEK, Georg E.: 251.
FORMIGO COUCEIRO, José.: 105.
FROESE, Gesine.: 249.
GALIANA, Ismael.: 152.
GALLEGO, Mercedes.: 98.
GALLEGO, Merche.: 136, 204.
GARCÍA CURADO, Anselmo J. (: 179.
GARCÍA GUARDIA, Gabriel.: 109.
GILBERT, John.: 149.
GILBERT, Sari.: 208.
GIUNTOLI, Stefano.: 187, 188.
GIUSTI, Anna Maria.: 91.
GÓMEZ PRIETO, Julia.: 162.
HAM, Anthony.: 157.
HECK, Michèle- Caroline.: 6.
HERETER, Román.: 146, 159, 167, 236.
HERNÁNDEZ I DOLZ, Agustí (: 54, 253.
HERRERO SANZ, María Jesús.: 223.
HOSTE, Jean Georges D'.: 168, 174.
HUERGA, Emiliano de la.: 62.
HUY, Stefan.: 225.
IVORY, Michael.: 193.
JEPSON, Tim.: 99, 232, 246.
JUNG, Gerald.: 26.
KRABIELL, Katja.: 4.
LEHMANN, Ingeborg.: 147.
LILLEY, Peter.: 234.
LOIS GONZÁLEZ, Rubén Camilo.: 106.
LÓPEZ DEL AMO, José Luis.: 226.
LÓPEZ M^a JOSÉ.: 27.
LUEJE, José Ramón.: 5, 182.
LUND WEBER, Theresa.: 117, 186.
MAGI, Giovanna.: 73, 74, 118, 123, 169, 198, 237.
MARTÍN ARENCIBIA, Manuel: 36, 38.
MARTINELLI, Maurizio.: 233.
MARTÍNEZ, Mar.: 183.
MEYER, Daniel.: 48, 250.
MIRANDA GARCÍA, Fermín.: 210.
MONTERO SANDOVAL, José María.: 10, 81.
MORRIS, Elisabeth.: 170.
MORTE, Marc (: 51.
MURPHY, Paul.: 140.
NADAL, Paco.: 35.
NICHOLSON, Louise.: 141.
NOE, Bárbara A.: 60, 197.
OLEAQUE, Joan M.: 257.
PAGELLA, Gabriela.: 12.
PASCAL ROS, Alfonso.: 164.
PAVILO, F. c.: 205.
PRIOR, María.: 206.
QUERALT, María Pilar.: 82, 83, 88.
RAMÍREZ, Mar.: 11, 41.
RAVANELLI, Renato.: 126.
ROCA, Luis (: 112.
ROMERO, Carlos.: 39.
RON, Ana Isabel.: 114.
RUIZ CARCEDO, Juan.: 45.
SÁNCHEZ ARAÑA, Vicente.: 113.

SANTINI, Loretta.: 207.
SANTOS, Sara (: 219.
SASSI, Dino.: 227.
SAZATORNIL, Cristina.: 42.
SCHWELIEN, Michael.: 102.
SEMIR I DE ARQUER, Ramón De.: 239.
SIMO CASTILLO, Joan B.: 180.
SOLANES, Ana.: 32.
SOLDEVILA, Carles (1892-1967): 21.
SOMERVILLE, Christopher.: 69, 121.
STOPANI, Renato.: 96, 101.
STORTI, Amedeo.: 247.
TARANILLA DE LA VARGA, Carlos Javier.: 77, 103.
TERRIBAS FERNÁNDEZ, Beatriz.: 144.
THIELE, Manfred.: 235.
UTHMANN, Jörg von.: 160.
VACAS SENTÍS, Antonio.: 230.
VALDES, Giuliano.: 154.
VÁZQUEZ, Gonzalo (: 212.
VESZELITS, Thomas.: 195.
VILLALIBRE, Javier.: 46, 70.
VILLAVERDE GIL, Alfredo (1947-): 65.
VILLERO, Ramón.: 3, 211.
VITOCHOVÁ, Marie.: 196, 200.
WEIDEMANN, Siggí.: 8.
WOODCOCK, Roy.: 111.
ZEBERIO, Mikel.: 29.
ZWINGLE, Erla.: 248.

ÍNDICE DE TITULOS

EL ALGARVE / : 4.
AMSTERDAM / : 8.
ANDALUCÍA / : 9.
ARTE e historia : : 13, 76.
ARTE e historia de Capri.: 125.
ARTE e historia de Florencia : 96, 101.
ARTE e Historia de Pompeya / : 187, 188.
ARTE e historia de Venecia.: 244.
ASTORGA en imágenes.: 16.
ASTURIAS / : 17.
ASUAN : 73.
BARCELONA : 22.
BEAUTIFUL, hermosa, mooi Bayern : 23.
BÉLGICA, Luxemburgo.: 24, 142.
BERGAMO en la historia, en el arte : 126.
BERLÍN.: 25.
BERLÍN en dos días / : 27.
BILBAO : 28.
BILBAO / : 29.
BULGARIA / : 31.
CÁCERES : 32.
CÁDIZ : 11.
CAMINANDO por Arucas : : 36, 38.
El CAMINO de Santiago : 34.
El CAMINO de Santiago del Norte : 35.
CAMINOS de cultura / : 83.
CANARIAS / : 37.
CANCÚN : 39.
CANTABRIA / : 40, 42.
CANTABRIA en tu bolsillo / : 41.
CASTILLA La Mancha / : 44.

CASTILLA y León / : 45.
CASTILLOS del Loira : 47, 243.
CENTRO didáctico : 130, 177, 254.
CHILE y la isla de Pascua / : 50, 176.
CIUDADES Patrimonio de la Humanidad de España / : 85.
COMUNIDAD Valenciana : 56.
COMUNIDAD Valenciana / : 57.
CONOCER Gran Canaria / : 113.
CÓRDOBA : 58.
COSTA Azul / : 59.
COVADONGA / : 62.
CROACIA.: 63.
CROACIA : 64.
CUBA : 65.
CUBA / : 66.
DONOSTIA, San Sebastián / : 219.
DOÑANA / : 68.
DUBLÍN e Irlanda / : 69, 121.
EGIPTO / : 55, 71.
EGIPTO.: 72.
EGIPTO / : 75.
EL color de Roma : 205.
EL libro de oro de Amsterdam.: 7.
ESLOVAQUIA / : 79.
ESPACIOS naturales de Andalucía / : 10, 81.
ESPACIOS naturales de Castellón, Valencia y Alicante / : 155.
ESTONIA, Letonia y Lituania / : 90, 133, 137.
ESTRASBURGO / : 91.
EXTREMADURA / : 93, 94, 95.
FLORENCIA / : 98.
FLORENCIA en tu bolsillo / : 97.
FLORENCIA y Toscana / : 99, 232.
FLORIDA / : 102.
GALICIA : 105.
GALICIA / : 106.
GRANADA / : 109.
GRAN Bretaña / : 111.
GRAN Canaria : 112.
GRECIA / : 114.
GUÍA Callejero de Alicante : 1.
GUÍA de Barcelona / : 21.
GUÍA de espacios naturales, rutas turísticas y vías verdes del mapa oficial de carreteras : 86, 175.
GUÍA de Granada.: 108.
GUÍA del Rin : 202.
GUÍA del río Duero : 46, 70.
GUÍA del viajero : 87, 191.
GUÍA de Salamanca hoy / : 213.
GUÍA ilustrada de Francia / : 104.
GUÍA turística de España y del mundo / : 236.
HEIDELBERG : 116.
HELVETIA : : 227.
HOLANDA / : 118.
IBIZA, Formentera / : 77, 103.
INDIA : 119.
ISLANDIA / : 122.
ISRAEL / : 123.
JAPÓN / : 128.
LAGO de Garda.: 124.
LAGOS de Lombardía / : 115, 129.
LA Vall d'Uixó : 131.
El LIBRO de oro de Florencia : 100.
El LIBRO de oro de Tenerife : 229.
LISBOA : 92, 134.

LISBOA / : 136.
LISBOA y Portugal / : 135, 190.
LO esencial de Argentina / : 12.
LO esencial de China / : 51.
LO esencial de Escocia / : 78.
LO esencial de Rumanía / : 212.
LO esencial de Tailandia / : 228.
LO esencial de Vietnam / : 252.
LONDRES / : 138, 140, 141.
LONDRES en tu bolsillo / : 139.
LUXOR : 74.
MADEIRA-AZORES / : 20, 143.
MADRID / : 144.
MARRUECOS / : 146, 147.
MÉXICO arqueológico / : 148.
MIAMI y las islas Keys / : 149.
MOSCÚ.: 150.
MUNICH / : 151.
MURCIA / : 153.
NÁPOLES : 154.
NAVARRA : 156.
NORUEGA / : 157.
NUEVA York / : 158, 159, 160.
Un PAÍS sorprendente : 89.
PAÍS Vasco : 161.
El PAÍS Vasco / : 162.
PAMPLONA / : 164.
PAMPLONA-IRUÑA en tu bolsillo / : 163.
PARÍS : 165.
PARÍS / : 166.
PARIS / : 167.
PARÍS / : 170.
PARÍS.: 173.
PARIS, Versailles, Fontainebleau.: 171.
PARÍS en tu bolsillo / : 172.
PATRIMONIO de la humanidad : 88.
PEKÍN : 179.
PERÚ : 120, 178, 181.
Los PICOS de Europa / : 5, 182.
PIRINEOS : 183.
PISA : 14, 15, 184.
POBLES abandonats de la Península Ibèrica / : 54, 253.
POLONIA / : 185.
POMPEYA, Herculano y el Vesubio / : 117, 186.
PORTUGAL / : 189.
POSTDAM Sanssouci.: 2.
PRAGA / : 193, 195.
PRAGA : 196, 200.
PRAGA, Chequia y Eslovaquia.: 49, 80, 194.
PRAGA y la República Checa / : 192, 199.
PRINCIPADO de Asturias / : 18.
PROVENZA : 198.
PROVENZA y Costa Azul / : 60, 197.
PUEBLOS de montaña inéditos : 84.
REGIÓN de Murcia : 152.
REPÚBLICA Dominicana / : 201.
RÍAS Bajas Gallegas.: 203.
ROMA : 52.
ROMA / : 204, 208.
ROMA : 209.
ROMA y su entorno / : 206.
ROMA y Vaticano : 207.
RONCESVALLES / : 210.
ROTHENBURG ob der Tauber : 3, 211.

TiERRA de contrastes / : 82.
SALZBURGO : 53, 215.
SALZBURGO / : 216.
SAN Francisco / : 217.
SAN Petersburgo.: 218.
SANTIAGO de Compostela / : 221, 222.
SEVILLA / : 224.
SIDNEY / : 225.
TENERIFE / : 230.
TODA Alsacia : 6.
TODA Soria y su provincia / : 226.
TODA Toscana / : 233.
TODA Turquía / : 237.
TODO Asturias / : 19.
TODO Berlín y Postdam / : 26.
TODO Brujas / : 30.
TODO Cádiz y su Costa de la Luz / : 33.
TODO Cuenca y su provincia.: 67.
TODO Granada / : 110.
TODO Jaén y su provincia / : 127.
TODO León y su provincia / : 132.
TODO Málaga y su Costa del Sol.: 61, 145.
TODO París / : 169.
TODO Salamanca y su provincia.: 214.
TODO San Sebastián y Guipúzcoa / : 220.
TODO Santander y Cantabria / : 43.
TODO Segovia / : 223.
TODO Toledo.: 231.
TODO Versalles / : 168, 174.
TÚNEZ / : 235.
TUNICIA / : 234.
TURQUÍA / : 238.
VALENCIA : 240.
VALENCIA / : 241.
VALENCIA y su provincia : 242.
La VALL d'Arán : 239.
VENECIA / : 107, 245, 246, 248.
VENECIA dentro y fuera / : 247.
VENEZUELA / : 249.
VERSALLES : 48, 250.
VIENA : 251.
VISITAR Peñíscola : 180.
YUCATÁN : 255.
ZAMORA : 256.
ZARAGOZA : 257.

ÍNDICE DE MATERIAS

Alacant-Guías de calles.: 1.
Alemania: 3, 211.
Alemania-Guías turísticas.: 2.
Algarve-Guías turísticas.: 4.
Alpinismo.: 5, 182.
Alsacia-Guías turísticas.: 6.
Amsterdam-Guías turísticas.: 7, 8.
Andalucía-Guías turísticas.: 9, 10, 11, 81.
Argentina-Guías turísticas.: 12.
Arte egipcio.: 13, 76.
Arte italiano.: 14, 15, 184.
Arte renacentista-Pisa.: 14, 15, 184.
Astorga (León)-Descripción.: 16.

Asturias (Comunidad Autónoma)-Guías turísticas.: 17, 18, 19.
Azores-Guías turísticas.: 20, 143.
Barcelona-Guías turísticas.: 21.
Barcelona-Planos.: 22.
Baviera-Guías turísticas.: 23.
Bélgica-Guías turísticas.: 24, 142.
Berlín-Descripción-Guías turísticas.: 25.
Berlín-Guías turísticas.: 26, 27.
Bilbao-Guías turísticas.: 28, 29.
Brujas-Guías turísticas.: 30.
Bulgaria-Guías turísticas.: 31.
Cáceres-Descripción-Guías.: 32.
Cádiz (Provincia)-Guías turísticas.: 33.
Camino de Santiago-Guías turísticas.: 34, 35.
Canarias-Descripción-Guías.: 36, 38.
Canarias-Guías turísticas.: 36, 37, 38.
Cancún-Guías turísticas.: 39.
Cantabria (Comunidad Autónoma)-Guías turísticas.: 40, 41, 42, 43.
Castilla-La Mancha-Guías turísticas.: 44.
Castilla y León-Guías turísticas.: 45, 46, 70.
Castillos-Loira (Valle)-Guías turísticas.: 47, 243.
Château de Versailles-Guías turísticas.: 48, 250.
Checoslovaquia-Guías turísticas.: 49, 80, 194.
Chile-Guías turísticas.: 50, 176.
China-Guías turísticas.: 51.
Ciudad del Vaticano-Guías turísticas.: 52, 209.
Ciudades-Guías turísticas.: 53, 215.
Ciudades y pueblos desaparecidos-España.: 54, 253.
Civilización egipcia.: 55, 75.
Comunitat Valenciana-Guías turísticas.: 56, 57.
Córdoba-Guías turísticas.: 58.
Costa Azul-Guías turísticas.: 59, 60, 197.
Costa del Sol-Guías turísticas.: 61, 145.
Covadonga-Guías turísticas.: 62.
Croacia-Guías turísticas.: 63, 64.
Cuba-Descripción.: 65.
Cuba-Guías turísticas.: 66.
Cuenca-Guías turísticas.: 67.
Doñana, Parque Nacional-Descripción-Guías.: 68.
Dublín-Guías turísticas.: 69, 121.
Duero (Río)-Guías turísticas.: 46, 70.
Egipto-Guías turísticas.: 71, 72, 73, 74.
Egipto-Historia.: 13, 76.
Egipto-Historia-Hasta 332 a.C.: 55, 75.
Eivissa (Isla)-Guías turísticas.: 77, 103.
Escocia-Guías turísticas.: 78.
Eslovaquia-Guías turísticas.: 49, 79, 80, 194.
Espacios naturales protegidos-Andalucía.: 10, 81.
España-Descripción.: 83.
España-Descripción-Guías turísticas.: 82.
España-Guías turísticas.: 84, 85, 86, 87, 88, 175, 191.
España-Obras ilustradas.: 89.
Estonia-Guías turísticas.: 90, 133, 137.
Estrasburgo-Guías turísticas.: 91.
Expo'98 (Lisboa): 92, 134.
Extremadura-Descripción.: 93, 95.
Extremadura-Guías turísticas.: 93, 94, 95.
Florencia-Guías.: 96, 101.
Florencia-Guías turísticas.: 97, 98, 99, 100, 232.
Florencia-Historia-S. XV-XVI.: 96, 101.
Florida-Guías turísticas.: 102.
Formentera-Guías turísticas.: 77, 103.
Francia-Descripción-Guías.: 104.
Galicia-Guías turísticas.: 105, 106.

Geografía.: 107, 245.
Granada-Descripción-Guías turísticas.: 108.
Granada-Guías turísticas.: 109, 110.
Gran Bretaña-Guías turísticas.: 111.
Gran Canaria-Guías turísticas.: 112, 113.
Grecia-Guías turísticas.: 114.
Guías turísticas.: 115, 129.
Heidelberg-Guías turísticas.: 116.
Herculano-Restos arqueológicos romanos.: 117, 186.
Holanda-Guías turísticas.: 118.
India-Guías turísticas.: 119.
Interpretación del patrimonio natural y cultural.: 120, 178, 181.
Irlanda-Guías turísticas.: 69, 121.
Islandia-Guías turísticas.: 122.
Israel-Guías turísticas.: 123.
Italia-Guías.: 124.
Italia-Guías turísticas.: 125, 126.
Jaén-Guías turísticas.: 127.
Japón-Guías turísticas.: 128.
Lagos.: 115, 129.
La Vall d'Uixó-Descripción-S. XX.: 130, 177, 254.
La Vall d'Uixó-Guías turísticas.: 131.
León-Guías turísticas.: 132.
Letonia-Guías turísticas.: 90, 133, 137.
Lisboa-Guías turísticas.: 92, 134, 135, 136, 190.
Lituania-Guías turísticas.: 90, 133, 137.
Londres-Guías turísticas.: 138, 139, 140, 141.
Luxemburgo-Guías turísticas.: 24, 142.
Madeira-Guías turísticas.: 20, 143.
Madrid-Guías turísticas.: 144.
Málaga-Guías turísticas.: 61, 145.
Marruecos-Guías turísticas.: 146, 147.
México-Guías turísticas.: 148.
Miami-Guías turísticas.: 149.
Moscú-Guías turísticas.: 150.
Munich-Guías turísticas.: 151.
Murcia (Comunidad Autónoma)-Guías turísticas.: 152, 153.
Nápoles-Guías turísticas.: 154.
Naturaleza-Comunitat Valenciana-Guías turísticas.: 155.
Navarra (Comunidad Autónoma)-Guías turísticas.: 156.
Noruega-Guías turísticas.: 157.
Nueva York-Guías turísticas.: 158, 159, 160.
País Vasco-Guías turísticas.: 161, 162.
Pamplona-Guías turísticas.: 163, 164.
París.: 168, 174.
París-Descripción-Guías.: 165.
París-Guías turísticas.: 166, 167, 168, 169, 170, 171, 172, 173, 174.
Parques nacionales-España-Guías turísticas.: 86, 175.
Pascua (Isla)-Guías turísticas.: 50, 176.
Patrimonio cultural.: 120, 130, 177, 178, 181, 254.
Pekín-Guías turísticas.: 179.
Peñíscola-Guías turísticas.: 180.
Perú.: 120, 178, 181.
Picos de Europa-Guías turísticas.: 5, 182.
Pirineos-Guías turísticas.: 183.
Pisa-Guías turísticas.: 14, 15, 184.
Polonia-Descripción-Guías.: 185.
Pompeya-Restos arqueológicos.: 117, 186.
Pompeya (Ciudad desaparecida)-Historia.: 187, 188.
Pompeya (Ciudad desaparecida)-Restos arqueológicos.: 187, 188.
Portugal-Guías turísticas.: 87, 135, 189, 190, 191.
Praga-Guías turísticas.: 49, 80, 192, 193, 194, 195, 196, 199, 200.
Provenza-Alpes-Costa Azul-Guías turísticas.: 60, 197.
Provenza-Descripción-Guías.: 198.

República Checa-Guías turísticas.: 192, 196, 199, 200.
República Dominicana-Guías turísticas.: 201.
Rhin-Descripción.: 202.
Rías Bajas-Guías turísticas.: 203.
Roma-Guías turísticas.: 204, 205, 206, 207.
Roma (Ciudad)-Guías turísticas.: 208.
Roma (Ciudad)-Guías turísticas.: 52, 209.
Roncesvalles-Descripción-Guías.: 210.
Rothenburg (Baviera)-Descripción-Artículos de revistas.: 3, 211.
Rumanía-Guías turísticas.: 212.
Salamanca-Descripción-Guías.: 213.
Salamanca (Provincia)-Guías turísticas.: 214.
Salzburgo (Ciudad): 53, 215, 216.
San Francisco (California)-Guías turísticas.: 217.
San Petersburgo-Guías turísticas.: 218.
San Sebastián-Descripción.: 219.
San Sebastián-Guías turísticas.: 220.
Santiago de Compostela-Guías turísticas.: 221, 222.
Segovia-Guías turísticas.: 223.
Sevilla-Guías turísticas.: 224.
Sidney-Guías turísticas.: 225.
Soria-Guías turísticas.: 226.
Suiza-Guías turísticas.: 227.
Tailandia-Guías turísticas.: 228.
Tenerife-Guías turísticas.: 229, 230.
Toledo-Guías turísticas.: 231.
Toscana-Guías turísticas.: 99, 232, 233.
Túnez-Guías turísticas.: 234, 235.
Turismo-Guías.: 236.
Turquía-Guías turísticas.: 237, 238.
Val d'Aran-Guías turísticas.: 239.
Valencia-Guías turísticas.: 240.
València (Provincia)-Guías turísticas.: 241, 242.
Valle del Loira-Guías turísticas.: 47, 243.
Venecia-Guías turísticas.: 107, 244, 245, 246, 247, 248.
Venezuela-Guías turísticas.: 249.
Versalles-Edificios, estructuras, etc.-Guías turísticas.: 48, 250.
Viena-Descripción-Guías.: 251.
Vietnam-Guías turísticas.: 252.
Viviendas rurales.: 54, 253.
Yacimientos arqueológicos.: 130, 177, 254.
Yucatán (Península)-Guías turísticas.: 255.
Zamora-Guías turísticas.: 256.
Zaragoza-Guías turísticas.: 257.

**BIBLIOTEQUES MUNICIPALS
DE LA VALL D'UIXÓ**

