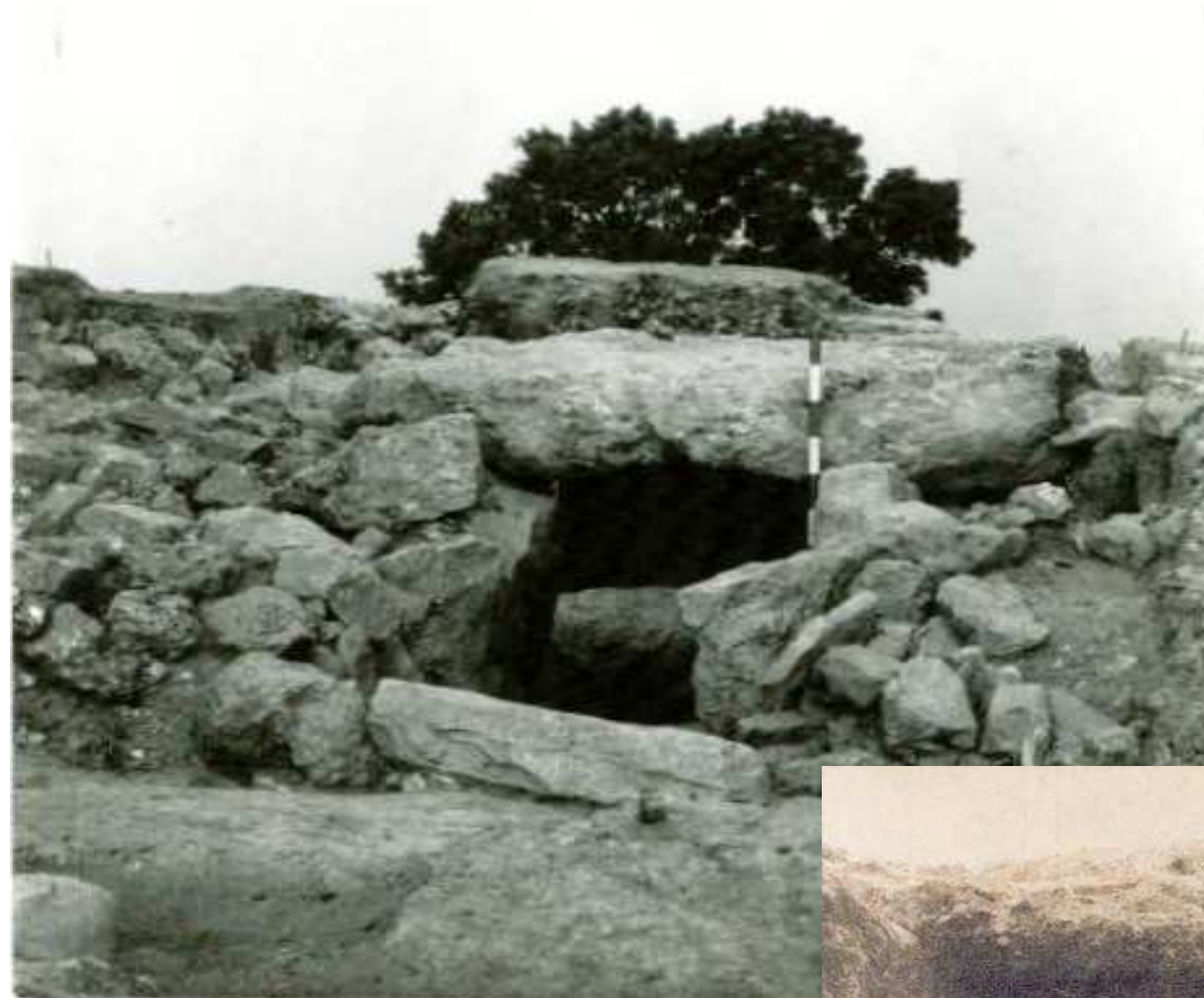


NOTAS LOCALES (V)

DOLMEN

En el término municipal de Morón de la Frontera que comprende una extensión de 430'3 Km², existen cuatro conjuntos dolménicos que suman un total de trece complejos funerarios, aparte los aislados que se encuentran en el Acebuche, la Párraga y Cardachapines y sin entrar en la necrópolis de cuevas artificiales, como la de la Cantera de Montegil, (reventada por la industria allí existente en 1988), las más importantes, por su número y calidad de los monumentos, están en Armijo, con cuatro unidades; tres en las Encarnaciones, las Gordillas y la Morona; en ésta se encuentra el dolmen del Hoyo del Gigante que nos sirve de ilustración, presentando la vista frontal del dolmen con las grandes piedras de la cubrición, el corredor y el inicio del túmulo de tierra y piedras que lo rodean. En 1984 se le practicó una actuación de urgencia a cargo de un equipo del Museo Arqueológico de Sevilla. Esta intervención permitió un conocimiento más detallado de los restos arquitectónicos, tal como presentan las fotografías. Se trata de un dolmen de galería con tendencia a forma elíptica orientado en dirección Noroeste. Tiene una longitud máxima de 5'40 m. y su anchura disminuye progresivamente desde la cabecera a la entrada, donde alcanza 0'55 m., frente a los 1'20 m. de la superior.

A unos 80 metros al Suroeste de este enterramiento se encuentra un túmulo, de gran envergadura, aunque deteriorado por la actividad agrícola que allí se desarrolla. Y el tercer dolmen de la Morona se encuentra en la parte más alta del cerro y a unos 60 metros de los anteriores. Puede tratarse de un dolmen de galería.



JJGL
17 septiembre / 1 octubre de 2007

Colección Local. Sección Fotografías
B.P.M. Morón de la Frontera