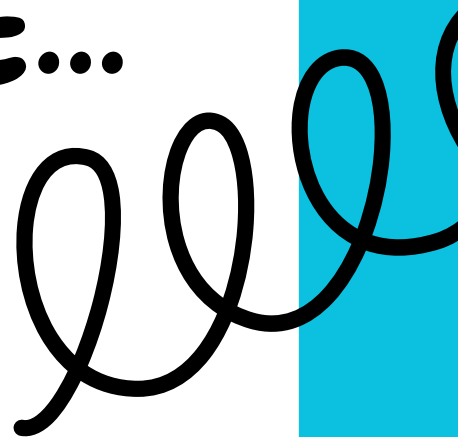


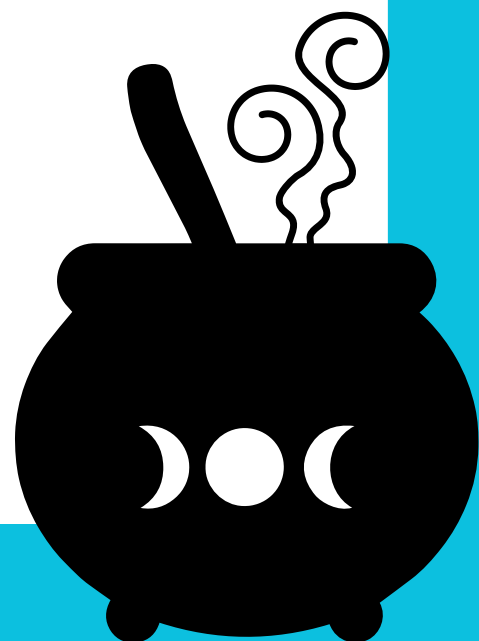
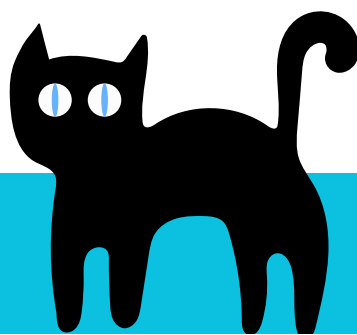


ARA VA DE... BRUIXES

Guia de Lectura



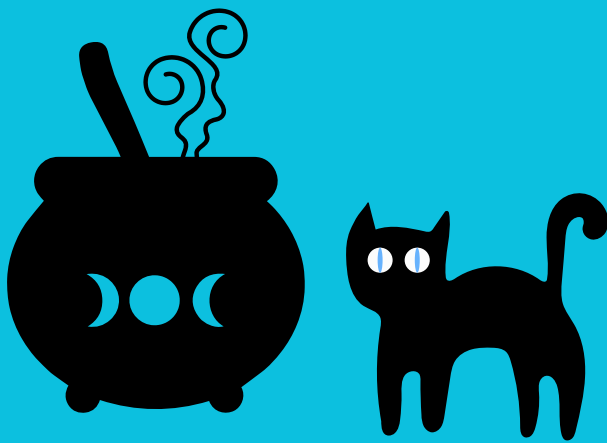
 **BIBLIOTEQUES
UNICIPALS**
de la Vall d'Uixó



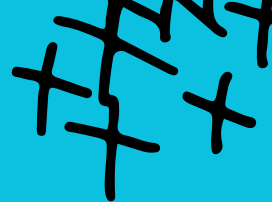
Primers lectors i lectores



- Amanida de bruixes** / Rosa Serrano ; il·lustracions, Sara Betegón. R-N (V) SER ama
- L'anell de la bruixa** / il·lustrat per Carmen Sáez PL(V) VUL ane A.L.Carb.
- Angels i la bruixeta** / Estrella Ramón ; il·lustracions de Mabel Ramos.R-N (V) RAM ang
- Las aventuras de la brujita Witchy Witch** / Rose Impey ; il. de K. McEwen. R-N DEL imp
- El barret de la bruixa** / Carles Cano ; il·lustracions, Carlos Ortin. R-N (V) ALA CAN
- La bruixa, la filla i el llop** / Jean Leroy ; il·lustracions Matthieu Maudet. R-N (V) CON ler
- La bruixa Maruixa** / Enric Lluch & Óscar Pérez. R-N (V) LLU bru
- La bruixa que anava amb bicicleta** / Elisabet Abeyá. PL(V) SIR
- La bruixa que es menjava les paraules boniques** / A. R. Almodóvar R-N (V) CAR ROD
- La bruixa rodamóns** / text, Fina Masgrau i Plana ; il. Lourdes Bellver PL(V) MAS bru
- La bruixa sense trelat** / Josep Gregori ; dibuixos d'Avi. PL (V) LLE GRE
- La bruixa** / [textos, Enric Lluch Girbés ; dibuixos, Óscar T. Pérez]. R-N (V) BAG llu
- Les bruixes i el pescador** / A. Casanova; il., f. Parreño ; Carles Cano. PL(V) TER bru
- La bruixeta fa bondat** / Estrella Ramon ; il.ilustracions Lluís Filella. PL (V) LLE
- La bruixeta** / text de Teresa Soler ; dibuixos de Pablo Olivero. PL (V) PRI sol A.L.Carb.
- La bruja aburrida viaja a Gran Bretaña** / Enric Larreula ; Roser Capdevila. PL LAR bru
- La bruja aburrida viaja a Venecia** / E. Larreula ; R. Capdevila. I-BRU LAR A.L.Tol.
- La bruja aseada** / Cuento y dibujos de Joma. PL SIR jom A.L.Carb.
- La bruja Belinda** / Dibujos, Tria 3 ; Cuento, Beatriz Doumerc. PL DOU bru A.L.Carb.
- La bruja Brunilda y el pequeño dragón** / V. Thomas y K. Paul. I-THO bru A.L.Tol
- La bruja colorea** / Ester Madroñero. R-P MAD bru
- La bruja de Oz** / M^a Victoria Rodríguez Salido ; il. de Dolores Okecki. R-N DIA rod
- La bruja desdentada** / Joles Sennell ; dibujos de Jokin Mitxelena. PL MAL sen
- La bruja Horripilarda** / texto de Darabuc ; ilustraciones de Juanolo. R-N CAR dar
- La bruja Mon** / Pilar Mateos ; ilustraciones de Viví Escrivá. R-N BAR mat
- Juega con la b : la bruja Belinda** / dibujos Tría 3 ;Beatriz Doumerc. R-N DOU jue
- La bruixa Baliga Balaga** / José Carlos Andrés ; il. Cristina Quiles. PL (V) MIA and
- La bruixa tafanera** / Mercé Viana ; il.ilustracions Antoni Laveda. PL-CON (V) VIA bru
- La Meua veïna és una bruixa?** / Carmen Gil ; dibuixos d'Escletxa R-N (V) MIC
- Soc una bruixa?** / un conte de Mercé Climent ; il·lustrat per Marc Bou. R-N (V) ESP cli
- La vida de la Bruja Aburrida** / Enric Larreula ; ilustraciones Roser Capdevila. PL LAR vid



Infantil i juvenil



- El bosque de la bruja y los calcetines mágicos: una historia sobre la felicidad / Jutta Richter ; ilustraciones de Jörg Mühle. B-N JOV ric
- La Bruixa de Diània / Anaïs Siscar. G-N (V) SIS bru
- La bruixa desdentada / Joles Sennell ; dibuixos de Jokin Mitxelena. I-MAL SEN A.L.Tol.
- La bruixa enrabiada / Joles Sennell ; dibuixos de Malagón. I-CAR SEN BRU A.L Tol.
- La bruixa Katrick Catrock i la fada Dolsi Tante / J. Sennell ; M. Tobellla. B-N (V) FOR sen
- La bruixa Merenga / M^a Jesús Bolta Bronchú; il.lustracions Rosa Penades. B-N (V) BOL bru
- La bruixa neta / conte i dibuixos de Joma. I-SIR JOM A.L. Tol.
- La bruixa que es deia pau. J-N ANT bru A.L.Tol
- La bruixa sense curruixa / Antón Cortizas ; il. de Miquel Angel Giner. B-N (V) MIQ cor
- La bruixaensedent té un accident / Vicent Marçà ; il. Ivan Arguedas. I (V) -BIC A.L. Tol.
- Bruixes, diables i apareguts / Mercè Company. B-N (V) COM bru
- Les bruixes / Roald Dahl ; traducció de Manuel Florensa ; Quentin Blake. G-N (V) DAH bru
- La bruixetaensedent té un accident / Vicent Marçà ; il. Ivan Arguedas. B-N (V) BIC mar
- La bruja Cachiruja : juegos de brujas / Silvina Socolovsky . J-793 SOC bru A.L.Tol.
- La bruja de abril y otros cuentos / Ray Bradbury. J-N BRA bru A.L.Tol.
- La bruja de la montaña / Gloria Cecilia Díaz ; il. de Emilio Urberuaga. I-BAR DIA A.L. Tol.
- La bruja doña Paz / Antonio Robles ; ilustraciones de Asun Balzola. B-N ANT bru
- La bruja marioneta / Juana Salabert ; ilustraciones de Rafael Salmerón. J-N SAL bru A.L. Tol
- La bruja novata / Walt Disney. I-DIS BRU A.L. Tol.
- La bruja Piruja / Henriette Bichonnier ; ilustraciones, Pef. I-ALA BIC A.L.Tol.
- La bruja rechinadientes / texto de Tina Meroto, a partir del cuento tradicional. R-N OQO mer
- Brujas a medianoche / Bat Pat ; Il.lustració Blasco Pisapia y Paloma Brughera.R-N BAT pav
- Las brujas de Julieta / Rosa Díaz ; ilustraciones de Juan Carlos Pérez Rodríguez. J-P DIA bru
- Las brujas / ilustraciones y texto de Núria Llimona. B-N LLI bru
- Una bruja única / cuento escrito por Claire Clément ; ilustrado por Letizia Galli. R-N CAR die
- La bruja y el maestro / Mariasun Landa ; ilustraciones de Asun I-SOP LAN A.L. Carb.
- La brujita Gari / Braulio Llamero ; dibujos de Montse Tobella. B-N CAL LLA
- La Calle de las brujas / [Elisa Ramón]. PL.-TRE RAM
- Claudia, aprendiz de bruja / M^a Carmen de la Bandera ; il. Claudia Ranucci. B-N DUE ban
- El Conte contat de les Bruixes d'Arlet : i un ou misteriós que es trobaren al bosc / Bel Olid ; il. Pep Montserrat. R-N (V) OLI con
- Cuentos de brujas / Pilar Campos]. I-TRE cue A.L.Tol.
- ¿Dónde está la señora Bruja? BEB ARR don
- EL misteri de les Bruixes Futbolistes / Roberto Santiago; il. de Carlos Lluch . B-N (V) FUT 19
- Els èxits de la bruixa avorrida / Roser Capdevila. I-BRU exi A.L. Tol.
- Festa de bruixes / adaptat per Ana Doblado ; il.lustrat per Pilar Campos. R-N(V) COM dob
- Jordiet i la bruixa / Ramón Pastor ; il.lustracions de Toni R-N (V) PAS jor
- Jo vaig viure amb una bruixa / M^a Teresa Martín ; il. Violeta Monreal. I-TUC MAR A.L.Tol.
- La bruixa sense curruixa / Antón Cortizas; il. de Miquel Àngel Giner. B-N (V) MIQ cor
- La última bruja de Trasmoz / César Fernández García. G-N FER ult
- El león, la bruja y el armario / C.S. Lewis ; ilustraciones de Pauline Baynes. B-N LEW leo



- Les bruixes del Bosc bonic / Maryse Wolinski ; il. Eulàlia Sariola. G-N (V) WOL bru
- El llibre màgic de les bruixes /Jordi Busquets ; guió, Carlos Echeverry. I BUS lli A.L.Tol.
- Manual de la bruja / Malcolm Bird; [traducció, Tita de Uichi]. J-398 BIR man
- Manual de las brujas / A. Ramírez, A. Celis ; il., Sandra Aguilar]. J-398 RAM man
- Mi portera es una bruja / Jean Mayle ; traducció de Mercedes Abad. I-CLU MAL A.L.Tol.
- Mi vecina es una bruja? / Carmen Gil ; dibujos de Escletxa. B-N CAL gil
- Nunca juegues con una bruja y otros cuentos / Manuel L. Alonso ; il Miguel Uhía, i.e. Manuel Uhía B-N BAR alo
- Oposiciones a bruja y otros cuentos / J. A. del Cañizo ; il. J. Serrano. I-DUE CAÑ ALTol.
- Palma, una bruixa escabellada / Lola Casas ; il. de Subi.I (V) CAS pal A.L.Carb.
- La pequeña bruja / Otfried Preussler ; Il., Winnie Gebhardt-Gayler. B-N PRE peq
- ¡Por fin bruja! / Marie Desplechin ; traducció de Evelyne Tocut. B-N BAR des
- Siete casas, siete brujas y un huevo / G. Sánchez ; il. de Xan López. I-BAR san A.L. Tol.
- Su majestad la bruja / Pedro Mañas ; ilustraciones de Lujan Fernández. B-N PRI 3
- También las brujas se van de vacaciones / J. Friedrich; il. B.Scholz. J-N FRI A.L. Tol
- Tereseta la bruixeta / Josep Gregori ; il.lustracions de Ferran Boscà. B-N (V) MIQ gre
- Tiempos de brujas y hechiceros / Texto, Matt Ralphs ; il, Núria Tamarit J-398 RAL tie
- La tremenda bruja de la Habana Vieja / Joel Franz Rosell. I-TUC ROS tre A.L.Tol.
- La venganza de la bruja / Christopher Pike. G-N PIK fan

